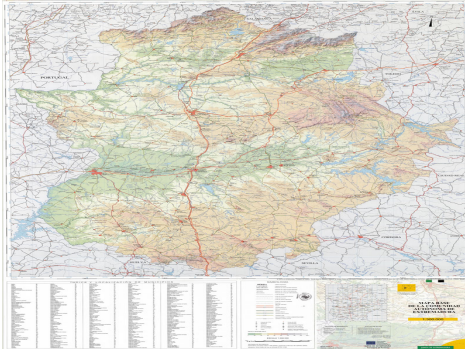




Mapa base de la Comunidad Autónoma de Extremadura



Ámbito geográfico: Extremadura

Materia: Mapas autonómicos

Fecha: 2009

Autor(es): Junta de Extremadura, Dirección General de Urbanismo y Ordenación del Territorio.

Lugar de publicación: España

Escala: Escala 1:300.000

Lengua: Español

Otras lenguas: No hay más lenguas

Coordenadas: (W 7°38'02" - W 4°33'28" / N 40°34'51" - N 37°54'03")

Descripción física: 1 mapa: color: 124 x 86 cm, plegado en 24 x 14 cm

Datos de publicación: Junta de Extremadura, [Mérida], D. L. 2009

Signatura: 20-J-42

Notas

Signos convencionales, índice y localización de municipios

Inserta mapa de situación