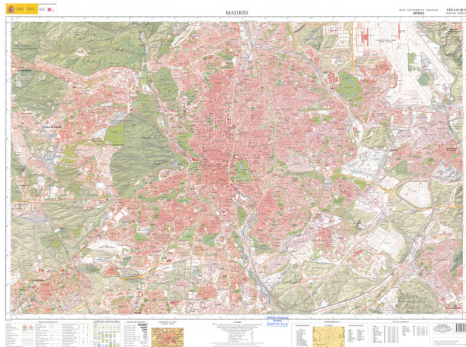




Madrid: Mapa Topográfico Nacional. Hojas 559 I-II-III-IV



Ámbito geográfico: Madrid
Materia: Mapas topográficos
Fecha: 2015
Autor(es): Instituto Geográfico Nacional; comercializa Centro Nacional de Información Geográfica (CNIG).
Lugar de publicación: España
Escala: Escala 1:25.000
Lengua: Español
Otras lenguas: No hay más lenguas
Coordenadas: (W 3°51'15" - W 3°31'15" / N 40°30'00" - N 40°20'00")
Descripción física: 1 mapa: color: 95 x 130 cm
Datos de publicación: IGN, [Madrid], 2015
Signatura: 12-F-32

Notas

Comprende los pueblos de los alrededores de Madrid. Edición especial formada con las hojas del MTN25 559-I, 559-II, 559-III, 559-IV