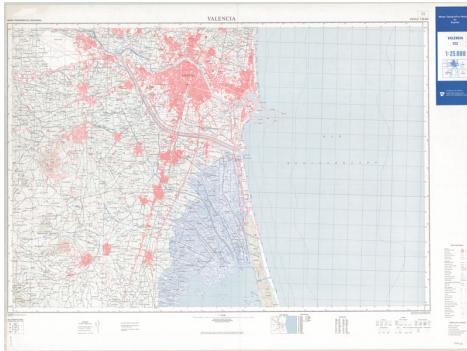




Valencia



Ámbito geográfico: Valencia

Materia: Mapas topográficos

Fecha: 1980

Autor(es): Dirección General del Instituto Geográfico Nacional.

Lugar de publicación: España

Escala: Escala 1:25.000

Lengua: Español

Otras lenguas: No hay más lenguas

Coordenadas: (W 0°32'29" - W 0°14'40" / N 39°30'19" - N 39°17'31")

Descripción física: 1 mapa: color: 91,5 x 130 cm

Datos de publicación: IGN, [Madrid], 1980

Signatura: 12-F-10

Notas

Comprende los pueblos de los alrededores de Valencia y las marismas de La Albufera. Fusión de los mapas del MTN25 números 722-I, 722-II, 722-III, 722-IV