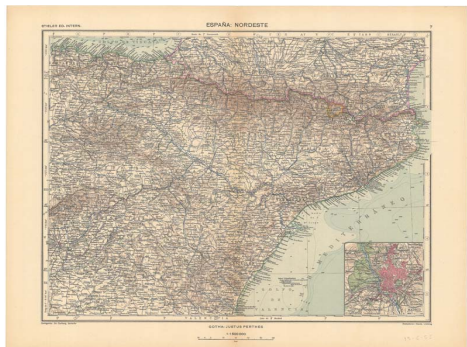




**España: nordeste**



**Ámbito geográfico:** España (Parcial)

**Materia:** Mapas generales

**Fecha:** 1930

**Autor(es):** Justus Perthes.

**Lugar de publicación:** Alemania

**Escala:** Escala 1:1.500.000

**Lengua:** Español

**Otras lenguas:** No hay más lenguas

**Coordenadas:** (O 4°37'00" - E 3°29'00" / N 43°49'00" - N 39°16'00")

**Descripción física:** 1 mapa: color, grabado: 33,5 x 41,5 cm en 1 hoja 40 x 49 cm

**Datos de publicación:** Justus Perthes, Gotha (Alemania), [ca. 1930]

**Signatura:** 13-C-53

**Notas**

Comprende el nordeste de la península ibérica y parte del sur de Francia. Marco doble graduado, la parte externa presenta 10 subdivisiones en los lados superior y derecho, la interna tiene divisiones de 10' en todos sus lados. Meridiano de origen situado en Greenwich. Fuera del marco en la parte superior, están el título (centrado) y la obra y el número de mapa (ángulos izquierdo y derecho respectivamente). En la parte inferior están los detalles de edición y escalas (centrados) así como los nombres de los cartógrafos y grabadores (izquierda y derecha respectivamente). Sobre el marco hay otras informaciones como el área de los trapecios formados por la retícula de meridianos y paralelos (izquierda) así como una asignación alfanumérica de coordenadas (arriba y derecha) y nombres geográficos de case con otras hojas. Dentro del marco, en el ángulo inferior derecho, mapa inserto de Madrid a escala 1:150.000. La orografía está representada por normales. La hidrografía comprende la red principal y secundaria. La planimetría se compone de división administrativa estatal y regional, núcleos de población simbolizados con círculos según la importancia y red de comunicaciones. En el mar se representan las líneas y cotas de batimetría diferenciadas con tintas hipsométricas. La toponimia, en castellano, portugués y francés, es abundante y se emplean tipografías versales y redondillas. Al verso se incluyen: título en varias lenguas del mapa (castellano, alemán, inglés, francés e italiano), escala, plano llave con distribución de los mapas principales. Abreviaturas empleadas en la toponimia y relación terminológica multilingüe (en castellano, inglés, portugués y francés). Este mapa pertenece a la edición internacional del atlas geográfico Stieler, una obra de compilación cartográfica elaborada en Gotha por el editor cartográfico Justus Perthes por primera vez entre 1826 y 1828 que tuvo gran difusión por otros países, como demuestra esta edición internacional. Este Hand Atlas tendría numerosas adendas y correcciones posteriores a esas fechas, de hecho, el plano inserto de Madrid sugiere una edición cercana al año 1930