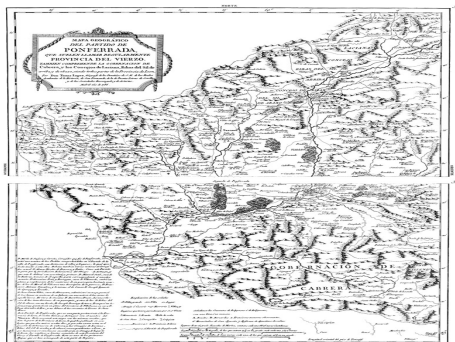




**Mapa Geográfico del Partido de Ponferrada, que suelen llamar regularmente Provincia del Vierzo: También comprende la Gobernación de Cabrera y los Concejos de Laciana, Ribas de Sil de arriba y**



**de abajo, siendo todos partes de la Provincia de León**

**Ámbito geográfico:** León (Provincia)

**Materia:** Mapas generales

**Fecha:** 1786

**Autor(es):** Por Don Tomás López, Geógrafo de los Dominios de S.M.: de las Reales Academias de la Historia, de San Fernando, de la de Buenas letras de Sevilla y de la Sociedad Bascongada y de Asturias.

**Lugar de publicación:** España

**Escala:** Escala [ca. 1:152.000]. 3 Leguas de 20 al Grado, llamadas de Marina; contiene cada una 6626 varas castellanas [=14,9 cm]. 3 Leguas Geográficas de España, de las que entran 17 1/2 en un grado: vale cada una 7572 varas [=12,5 cm]. 4 Leguas Legales de Castilla, de 5000 varas cada una, de las que entran 26 1/2 en un grado [=11 cm].

**Lengua:** Español

**Otras lenguas:** No hay más lenguas

**Coordenadas:** (W 7°4'37" - W 4°43'56" / N 43°14'19" - N 42°1'45")

## Notas

**Datos de publicación:** Tomás López e Hijos, Madrid, 1786

**Signatura:** 912-305(HOJ30-31)

<http://www.ign.es/web/catalogo-cartoteca/resources/html/028418.html>

Comprende la parte occidental de la provincia de León, según la división de la época. Pertenece al "Atlas Geográfico de España", recopilación de 102 mapas que realizó Tomás López y que se publicó en 1804, 1810, 1830 y 1844 ya por los hijos del autor muerto en 1802. Se corresponde con las páginas 30 a 31 del citado atlas. Marco con rotulación de grados y cada 5' con subdivisiones de 1'. Señalados los puntos cardinales. Meridiano origen del pico del Teide, isla de Tenerife (Islas Canarias). En el ángulo superior izquierdo, cartela en cornucopia con guirnalda conteniendo el título, autor, fecha y lugar de edición. En el ángulo inferior izquierdo, notas sobre las personas que con su información han colaborado a la formación del mapa, a la derecha signos convencionales y escalas gráficas. Fuera del marco los cuatro puntos cardinales y el establecimiento donde podían ser adquiridas sus obras en Madrid. Relieve representado por perfiles de montañas abatidos con sombreado. Planimetría con ciudades representadas por agrupación de edificios, red de comunicaciones, masas de arbolado y división político-administrativa. La hidrografía representa la red principal, con denominación de los ríos más importantes. Abundante toponimia. Rotulación en letra romanilla e itálica. Datado durante el reinado de Carlos III (1759-1788)