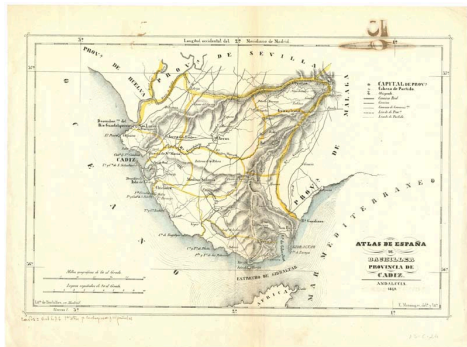




Provincia de Cádiz: Andalucía : Atlas de España de Bachiller



Ámbito geográfico: Cádiz (Provincia)

Materia: Mapas generales

Fecha: 1849

Autor(es): E. Massinger, del^o y lit^o.

Lugar de publicación:

Escala: Escala [ca. 1:804.000]. 30 Millas geográficas de 60 al Grado, 10 Leguas españolas de 20 al Grado.

Lengua: Español

Otras lenguas: No hay más lenguas

Coordenadas: (O 6°34'00" - O 4°58'00" / N 37°08'00" - N 35°45'00")

Descripción física: 1 mapa: color: 20,6 x 31 cm en una hoja de 24 x 34,5 cm

Datos de publicación: Lit^a de Bachiller, Veneras 7, Madrid, 1849

Signatura: 13-C-24

Notas

Comprende la provincia de Cádiz. Pertenece al "Atlas de España de Bachiller para los establecimientos de educación", obra compuesta por distintos mapas provinciales publicados por la Litografía de Bachiller entre 1838 y 1858. Marco con rotulación de grados y subdivisiones de 5'. Dibujados meridianos y paralelos formando cuadrícula. Meridiano origen de Madrid. En el ángulo inferior derecho se sitúa el título y la fecha de edición. En el izquierdo, las escalas gráficas en millas y leguas españolas. En las esquinas, fuera del marco, a la izquierda y la derecha, el nombre del autor y la litografía. En el ángulo superior derecho los signos convencionales. Relieve representado por normales. Planimetría con ciudades representadas por pequeños círculos según importancia, red de comunicaciones y límites de provincia y de partido. La hidrografía representa la red principal, con denominación de los ríos más importantes. La costa aparece representada con dibujo de aguas en disminución. Toponimia. Rotulación en letra romanilla e itálica. Datado durante el reinado de Isabel II (1833-1868)