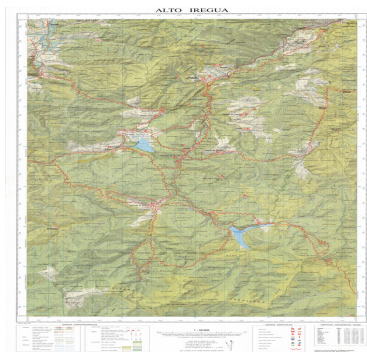




Alto Valle del Iregua: La Rioja



Ámbito geográfico: Alto Iregua (La Rioja)

Materia: Mapas topográficos

Fecha: 2005

Autor(es): Instituto Geográfico Nacional.

Lugar de publicación: España

Escala: Escala 1:50.000

Lengua: Español

Otras lenguas: No hay más lenguas

Coordenadas: (W 2°48'01" - W 2°30'00" / N 42°20'38" - N 41°59'17")

Descripción física: 1 mapa: color: 87 x 64 cm

Datos de publicación: Instituto Geográfico Nacional, Madrid, 2005

Signatura: 11-A-48

Notas

Signos convencionales.-- Signos especiales para información turística. Vértices geodésicos (ED50)

Contiene cuadro con los términos municipales de la Rioja, mapa de localización geográfica y una fotografía de la fauna del lugar