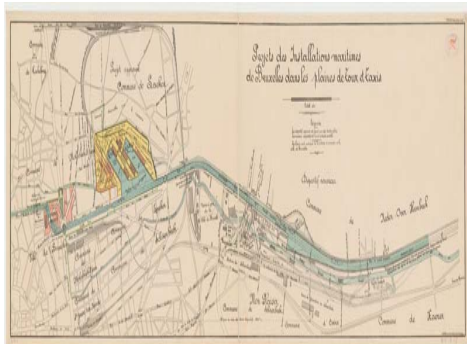




Projets des Installations Maritimes de Bruxelles dans les Plaines de Tour et Taxis



Ámbito geográfico: Bélgica
Materia: Infraestructura del transporte
Fecha: 189-
Autor(es): Annales des Travaux Publics.
Lugar de publicación: Bélgica
Escala: Escala 1:5.000
Lengua: Francés
Otras lenguas: No hay más lenguas
Coordenadas: (E 4°17'45" - E 4°29'51" / N 50°57'48" - N 50°49'49")
Descripción física: 1 plano en 2 hojas: color, montado sobre tela: 45 x 157 cm
Datos de publicación: J. Goemaere, Bruxelles, [189-]
Signatura: S1-63-E-1

Notas

Comprende parte del distrito de Schaarbeek-Schaerbeek al norte de Bruselas (Bélgica). Plano en 2 hojas. Marco doble sin graduar. Fuera del marco, en la parte superior derecha figura la inscripción "Annales des Travaux Publics. PL. VIII". Dentro del marco, en la parte superior de la hoja 2, el título con la escala, y una explicación textual de la simbología empleada. En la parte inferior derecha de la hoja 2, figura el nombre y lugar del impresor. La orografía no se representa, salvo los desmontes artificiales. La hidrografía comprende sólo las canalizaciones artificiales sobre las que trata el plano. La planimetría recoge las calles, las vías ferroviarias y los edificios y manzanas de zonas relevantes en planta. La toponimia es poco abundante y se expresa fundamentalmente en romanillas