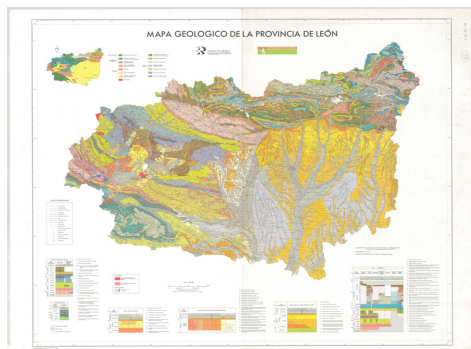




Mapa Geológico de la Provincia de León



Ámbito geográfico: León (Provincia)
Materia: Mapas geológicos
Fecha: 1993
Autor(es): Instituto Tecnológico GeoMinero de España ; Diputación de León.
Lugar de publicación: España
Escala: Escala 1:200.000.
Lengua: Español
Otras lenguas: No hay más lenguas
Coordenadas: (W 7°4'37" - W 4°43'56" / N 43°14'19" - N 42°1'45")
Descripción física: 1 mapa: color: 100 x 124 cm
Datos de publicación: Instituto geográfico Nacional, Madrid, D.L. 1994
Signatura: 20-M-28

Notas

Base geográfica e impresión: Instituto Geográfico Nacional. Signos convencionales y cuadros con leyendas explicativas

Contiene: Mapa geológico de la Comunidad Autónoma de la región de Murcia y Mapa Neotectónico de la Comunidad Autónoma de la región de Murcia. Incluye: Mapa de situación, Mapa de distribución de hojas, Esquema de distribución de formas y facies en el Cuaternario y Esquema de distribución de facies en el Neogeno