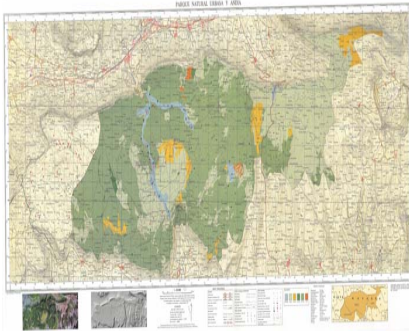




Parque Natural Urbasa y Andía



Ámbito geográfico: Navarra

Materia: Parques naturales

Fecha: 1998

Autor(es): formado, dibujado y publicado por el Instituto Geográfico Nacional ; Gobierno de Navarra.

Lugar de publicación: España

Escala: Escala 1:35.000

Lengua: Español

Otras lenguas: No hay más lenguas

Coordenadas: (W 2°21'01" - W 1°45'45" / N 42°55'23" - N 42°40'38")

Descripción física: 1 mapa: color: 139 x 52 cm

Datos de publicación: Instituto Geográfico Nacional, [Madrid], D. L. 1998

Signatura: 33-M-23

Notas

Incluye mapa de localización, fotografías y descripción del Parque