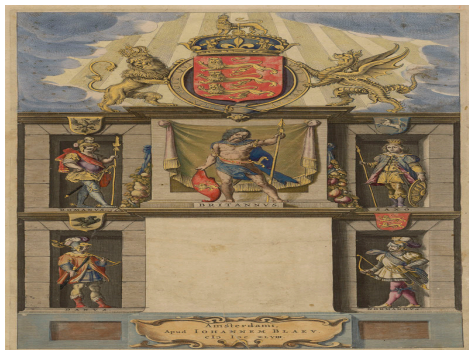




**[Nuevo Atlas del Reyno de Inglaterra]**



**Ámbito geográfico:** Reino Unido  
**Materia:** Atlas  
**Fecha:** 1648  
**Autor(es):**  
**Lugar de publicación:** Países Bajos  
**Escala:** Varias escalas.  
**Lengua:** Español  
**Otras lenguas:** No hay más lenguas  
**Coordenadas:** (W 8°46'37" - E 2°45'26" / N 58°36'23" - N 49°34'25")  
**Descripción física:** 1 atlas ([7], 447 páginas): 4 mapas color plegado: 48 cm  
**Datos de publicación:** apud Iohannem Blaeu, Amsterdami [Amsterdam], 1648  
**Signatura:** 912-4(TOMO09)

**Notas**

Escala expresada en millas inglesas.- Relieve por montes de perfil.- Masas de arbolado.- Ciudades diferenciadas según su importancia. Escudos de las distintas regiones.- En el mar naves. Tít. tomado de: Atlantes Neerlandici

Contiene mapas: Cornwall, p.95 (pertenece a una edición en latín, p.87-88).- Bedfordshire y Buckinghamshire, p.193.- Norfolk, p.235.- Isla de Man, p.433 ; Faltan mapas: Inglaterra e Irlanda, p. 1.- Inglaterra, p.65.- Reino Unido, p.81.- Devon, p.104.- Dorset, p.111.- Somerset, p.116.- Wiltshire, p.127.- Hampshire, p.135.- Isla de Wight, p.143.- Berkshire, p.145.- Surrey, p.152.- Sussex, p.157.- Kent, p.164.- Gloucestershire, p.178.- Oxfordshire, p.185.- Herfordshire, p.199.- Midlands, p.205.- Essex, p.215.- Suffolk, p.225.- Regiones inundadas de Norfolk, p.235.- Cambridgeshire, p.240.- Huntingdonshire, p.246.- Northamptonshire, p.250.- Leicestershire, 258.- Rutlandshire, p.263.- Lincolnshire, p.265.- Nottinghamshire, p.274.- Derbyshire, p.277.- Warwick, p.281.- Staffordshire, p.292.- Shropshire, p.297.- Cheshire, p.319.- Brechnokshire, p.321.- Monmouthshire, p.323.- Glamorgan, p.329.- Penbrokshire, p.335.- Cardiganshire, p.339.- Montgomeryshire y Merionethshire, p.341.- Caernarvonshire, p.345.- Denbighshire, p.349.- Yorkshire, p.354.- Yorkshire Occidental, p.357.- Yorkshire Oriental, p.368.- Yorkshire Septentrional, p.372.- Dunelme, p.383.- Lancashire, p.389.- Westmoreland, p.397.- Cumbria, p.400.- Northumberland, p.417.- Holy y Farne, p.440.- Garnsey y Iarsey, p. 443