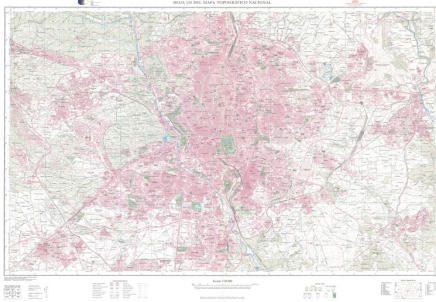




Madrid: Hoja 559 del Mapa topográfico nacional



Ámbito geográfico: Madrid

Materia: Mapas topográficos

Fecha: 1992

Autor(es): formado por el Instituto Geográfico Nacional y el Servicio Geográfico Regional ; dibujado y publicado por el Instituto Geográfico Nacional.

Lugar de publicación: España

Escala: Escala 1:25.000

Lengua: Español

Otras lenguas: No hay más lenguas

Coordenadas: (W 5°56'37" - W 5°44'37" / N 43°26'32" - N 43°16'56")

Descripción física: 1 mapa: color: 94 x 124 cm

Datos de publicación: IGN, [Madrid], 1992

Signatura: 12-F-3

Notas

Comprende los pueblos de los alrededores de Madrid