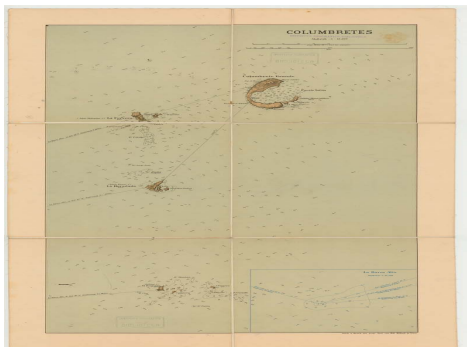




Columbretes



Ámbito geográfico: Columbretes (Castellón) (Islas)

Materia: Cartas náuticas

Fecha: 1880

Autor(es): Stich u. Druck des géogr. Inst. von Ed. Hölzel in Wien.

Lugar de publicación: Austria

Escala: Escala 1:12.500

Lengua: Alemán

Otras lenguas: No hay más lenguas

Coordenadas: (E 0°38'15" - E 0°43'33" / N 39°55'29" - N 39°49'09")

Descripción física: 1 mapa: color, montado sobre tela: 73 x 43 cm, plegada en 25 x 22 cm

Datos de publicación: Inst. von Ed. Hölzel, Wien, [1880?]

Signatura: 42-D-35(MAP01)

Notas

Comprende las islas Columbretes y un mapa inserto de La Barra Alta. Marco sencillo sin graduar. Fuera del marco en la parte inferior derecha la autoría y editora. Dentro del marco en la parte superior derecha se encuentran, sin enmarcar, el título, la escala numérica y las escalas gráficas en millas marinas de 60 al grado y metros. En el ángulo inferior derecho un mapa inserto a idéntica escala con información sobre la escollera La Barra Alta. La orografía se representa mediante normales. La hidrografía no está recogida. La planimetría comprende las construcciones en planta y los caminos. La costa está representada por roquedos. La toponimia, en alemán y castellano, es escasa y en *italics*. Sobre el mar se representan las cotas de batimetría y escolleras. La editorial de Eduard Hölzel estuvo activa en Viena fundamentalmente en la segunda mitad del s. XIX y se ocupó de temas como la medicina, la ingeniería civil, metafísica y geografía. Datado durante el reinado de Alfonso XII (1847-1885)