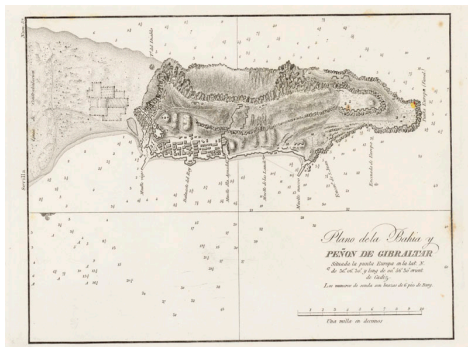




Plano de la Bahía y Peñon de Gibraltar: situada la punta Europa en la lat. N. de 36° 06' 30" y long. de 00° 56' 30" orient. de Cádiz.



Ámbito geográfico: Gibraltar
Materia: Cartas náuticas
Fecha: 1813
Autor(es):
Lugar de publicación: España
Escala: Escala [ca. 1:24.400].
Lengua: Español
Otras lenguas: No hay más lenguas
Coordenadas: (W 5°23'19" - W 5°19'06" / N 36°9'43" - N 36°6'01")
Descripción física: 1 carta náutica: 18 x 26 cm
Datos de publicación: Dirección Hidrográfica, Cádiz, 1813
Signatura: 92-83(V03-0025-MAPA57)

Notas

Escala gráfica de una milla en décimos. Orientada con media lis. Sonda expresada en brazas de 6 pies de Burgos. Representación de masas de cultivo