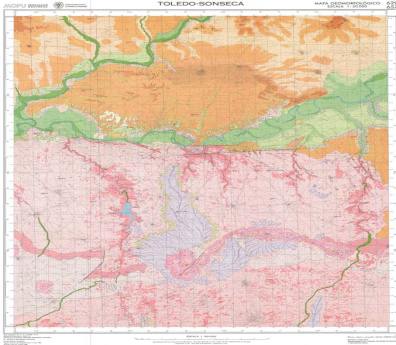




**Mapa geomorfológico escala 1:50000.**



**Ámbito geográfico:** Toledo (Provincia). Nordeste  
**Materia:** Mapas geológicos  
**Fecha:** 1987  
**Autor(es):** autor, diseño y cartografía Miguel Herrero Matias.  
**Lugar de publicación:** España  
**Escala:** Escala 1:50.000  
**Lengua:** Español  
**Otras lenguas:** No hay más lenguas  
**Coordenadas:** (O 04°11'00" - O 03°51'00" / N 40°00'04" - N 39°40'04")  
**Descripción física:** 1 mapa: color: 74 x 57 cm  
**Datos de publicación:** s.n.], [España, 1987 (  
**Datos de impresión:** Instituto Geográfico Nacional, Madrid  
**Signatura:** 20-M-21

**Notas**

Elipsoide internacional. Base topográfica del MTN 1:50000 Instituto Geográfico Nacional (hojas 629 y 657)