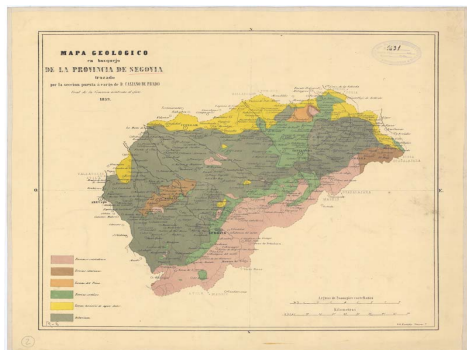




**Mapa geológico en bosquejos de la provincia de Segovia**



**Ámbito geográfico:** Segovia (Provincia)

**Materia:** Mapas geológicos

**Fecha:** 1853

**Autor(es):** trazado por la sección puesta a cargo de D. Casiano de Prado, Vocal de la Comisión nombrada al efecto.

**Lugar de publicación:** España

**Escala:** Escala [ca. 1:400.000]. 8Leguas de 20.000 pies castellanos [=9,6 cm]. 50 Kilómetros [=11,4 cm]

**Lengua:** Español

**Otras lenguas:** No hay más lenguas

**Coordenadas:** (W 4°43'28" - W 3°12'06" / N 41°26'57" - N 40°38'59")

**Descripción física:** 1 mapa: color, montado sobre tela: 37 x 40 cm en una hoja de 43 x 43,5 cm

**Datos de publicación:** Lit. Bachiller, Veneras 7, [Madrid], 1853

**Signatura:** 20-L-2

**Notas**

Comprende la provincia de Segovia. Pertenece a la obra de Casiano del Prado y Vallo (1797-1866), Ingeniero de Minas que ingresó en el Cuerpo en 1834. En 1848 formó parte del Mapa Geológico de la provincia de Madrid, iniciándose una serie de mapas geológicos de diferentes provincias de España. Marco sin graduar. Fuera del marco, los puntos cardinales. En el ángulo superior izquierdo, título, autor y fecha de edición. En el ángulo inferior izquierdo, signos convencionales con diferenciación por colores de los tipos de suelo. En el derecho, las escalas gráficas en leguas de 20000 pies castellanos y kilómetros. Fuera del marco, el nombre de la litografía. Planimetría con ciudades representadas por pequeños círculos y línea límite provincial. La hidrografía representa la red principal, con denominación de los ríos principales. Abundante toponimia. Rotulación en letra de palo, romanilla e itálica. Datado durante el reinado de Isabel II (1833-1868)