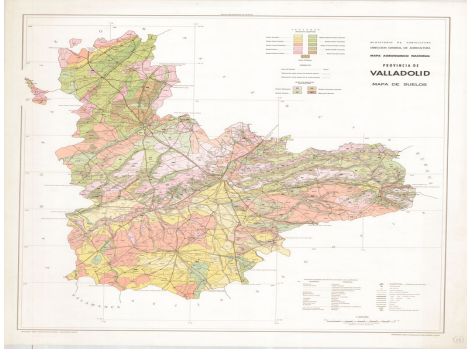




Mapas de suelos: provincia de Valladolid



Ámbito geográfico: Valladolid (Provincia)

Materia: Mapas edafológicos

Fecha: 1965-1980

Autor(es): Ministerio de Agricultura, Dirección General de Agricultura.

Lugar de publicación: España

Escala: Escala 1:200.000

Lengua: Español

Otras lenguas: No hay más lenguas

Coordenadas: (O 01°50' - O 00°15' / N 42°20' - N 41°00')

Descripción física: 1 mapa: color: 79 x 70 cm

Datos de publicación: Sección de Publicaciones del Instituto Geográfico, [Madrid], [1965-1980]

Signatura: 33-D-25

Notas

Longitud del meridiano de Madrid. Incluye cuadro con los "Territorios separados del término municipal a que pertenecen"