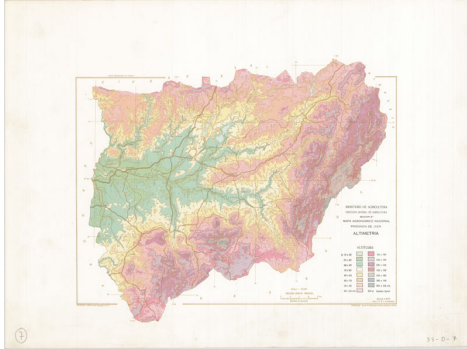




Provincia de Jaén: altimetría



Ámbito geográfico: Jaén (Provincia)

Materia: Mapas generales

Fecha: 1965-1980

Autor(es): Ministerio de Agricultura, Dirección General de Agricultura, Sección 9ª.

Lugar de publicación: España

Escala: Escala 1:500.000

Lengua: Español

Otras lenguas: No hay más lenguas

Coordenadas: (O 04°30' - O 02°45' / N 38°30' - N 37°30')

Descripción física: 1 mapa: color: 26 x 34 cm

Datos de publicación: Sección de Publicaciones del Instituto Geográfico, [Madrid], [1965-1980]

Signatura: 33-D-7

Notas

En el margen superior, con distinta tipografía, figura "Mapas provinciales de suelos"