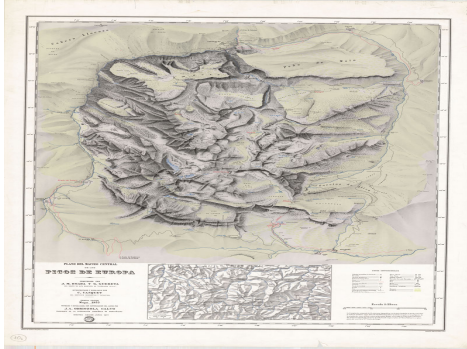




**Plano del macizo central de los Picos de Europa**



**Ámbito geográfico:** Picos de Europa. Centro

**Materia:** Mapas topográficos

**Fecha:** 1977

**Autor(es):** construido por J. M. Boada y G. Guereta ... ; interpretado y dibujado por C. Casquet.

**Lugar de publicación:** España

**Escala:** Escala 1:25.000

**Lengua:** Español

**Otras lenguas:** No hay más lenguas

**Coordenadas:** (W 4°55'37" - W 4°43'37" / N 43°17'17" - N 43°7'41")

**Descripción física:** 1 mapa: color: 93 x 67 cm

**Datos de publicación:** talleres del Instituto Geográfico y Catastral, [Madrid], 1977

**Signatura:** 11-A-10

**Notas**

Sin especificar meridiano (Madrid?). Incluye mapa de situación de : los Picos de Europa. Escala 1: 200.000