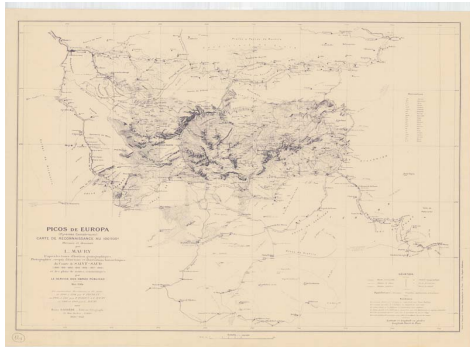




**Picos de Europa (Pyrénées Cantabriques): carte de reconnaissance au 100000e.**



**Ámbito geográfico:** Picos de Europa

**Materia:** Mapas topográficos

**Fecha:** 1921

**Autor(es):** dressée et dessinée par L. Maury ; d'après les oturs d'horizon geniographiques, photographies croquis d'itineraire et observations barométriques du Comte de Saint-Saud (1890-1891-1892-1893-1906-1907-1908) ; et des plans de routes communiqués par le Service des Obras Públicas, mai 1914 ; gravé et imprimé a l'Institut Cartographique de Paris.

**Lugar de publicación:** Francia

**Escala:** Escala 1:100.000.

**Lengua:** Francés

**Otras lenguas:** No hay más lenguas

**Coordenadas:** (W 5°16'19" - W 4°16'59" / N 43°24'14" - N 42°51'02")

**Descripción física:** 1 mapa: 56 x 70 cm

**Datos de publicación:** Henry Barrère, Paris, 1920-1921

## Notas

<http://www.ign.es/web/catalogo-cartoteca/resources/html/002958.html>

Coordenadas en sistema centesimal: O 8°50' / N 48°20' -- N 47°76'. Longitud del meridiano de París. La construcción de la red geodésica se hizo de 1890 a 1894 por F. Prudent; en 1906 y 1907 por D. Eydoux y L. Maury; en 1908 y 1909 por L. Maury