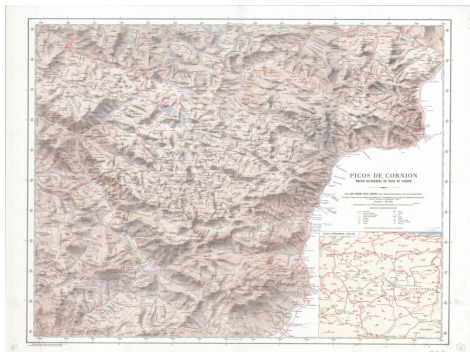




Picos de Europa: macizo occidental de Picos de Europa



Ámbito geográfico: Cornión (Picos de Europa) (Picos)

Materia: Mapas topográficos

Fecha: 1986

Autor(es): por Jose Ramón Lueje Sánchez ; formado a base de los trabajos geodésicos y topográficos del Instituto Geográfico Nacional.

Lugar de publicación: España

Escala: Escala 1:25.000

Lengua: Español

Otras lenguas: No hay más lenguas

Coordenadas: (W 4°56'35" - W 4°54'05" / N 43°13'08" - N 43°11'32")

Descripción física: 1 mapa: color: 79 x 85 cm

Datos de publicación: Instituto Geográfico Nacional, Madrid, 1986

Signatura: 11-A-12

Notas

Longitud del meridiano de Madrid. Incluye mapa de la zona Escala 1:200.000. "C.S.G. núm. 1073. I-VII-1961"