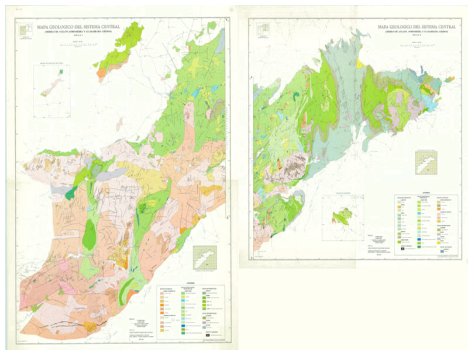




Mapa geológico del Sistema Central: Sierras de Ayllón, Somosierra y Guadarrama - Gredos



Ámbito geográfico: Central (Sistema)

Materia: Mapas geológicos

Fecha: 1987

Autor(es): realizado por A. Aparicio Yagüe, L. García Cacho ; delineación J. Arroyo Calvin ; grabado y fotomecánica Rugomosa.

Lugar de publicación: España

Escala: Escala 1:100.000

Lengua: Español

Otras lenguas: No hay más lenguas

Coordenadas: (W 7°08'00" - W 2°21'00" / N 41°33'00" - N 40°05'00")

Descripción física: 1 mapa en 2 hojas: color: 117 x 187 cm en hoja de 117 x 95 cm o menos

Datos de publicación: Consejo Superior de Investigaciones Científicas :#Conserjería de Ordenación del territorio Medio Ambiente, Madrid, 1987

Signatura: 10-F-16

Notas

Constan coordenadas; sin especificar meridiano. Longitud en grados centesimales. Indicación de los tipos de rocas