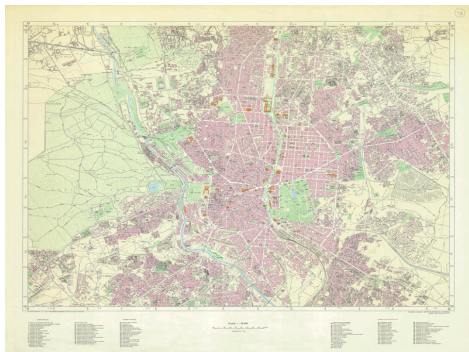




[Madrid]



**Ámbito geográfico:** Madrid  
**Materia:** Planos de población  
**Fecha:** 1974  
**Autor(es):** cartografía y publicación Instituto geográfico y Catastral.  
**Lugar de publicación:** España  
**Escala:** Escala 1:18.000  
**Lengua:** Español  
**Otras lenguas:** No hay más lenguas  
**Coordenadas:** (W 3°46'49" - W 3°37'17" / N 40°28'08" - N 40°22'35")  
**Descripción física:** 1 plano: color: 65 x 86 cm  
**Datos de publicación:** I.G.C., Madrid, D. L. 1974  
**Signatura:** 10-F-3

### Notas

Mapa base topográfico E 1:10.000 Ayuntamiento de Madrid, Gerencia Municipal de Urbanismo. Índice numérico de lugares destacados