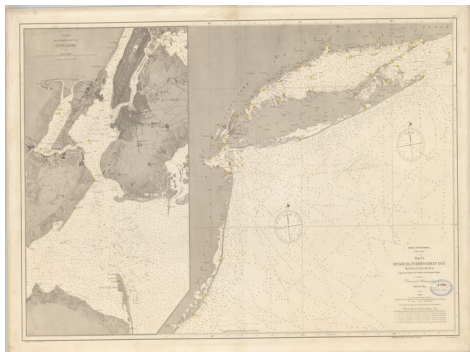




América Septentrional, Costa Este.: según los trabajos más recientes de los Estados Unidos



Ámbito geográfico: Estados Unidos. Costa Nordeste

Materia: Cartas náuticas

Fecha: 1874

Autor(es): E. Fungairiño e I. Tubau la grabaron ; P. Bacot grabó la letra.

Lugar de publicación: España

Escala: Escala [ca. 1:424.000]

Lengua: Español

Otras lenguas: No hay más lenguas

Coordenadas: (W 74°56'52" - W 71°12'47" / N 41°37'15" - N 39°20'55")

Descripción física: 1 carta náutica: montada sobre tela: 59 x 66 cm en hoja de 59 x 95 cm

Datos de publicación: Dirección de Hidrografía, Madrid, 1874

Signatura: S1-35-A-41

Notas

Longitud del meridiano de San Fernando. Indicación gráfica del norte magnético. Señalización marítima coloreada a mano. Tabla de reducción de metros a brazas y a pies. Grabada en cobre
Plano del puerto y bahía de Nueva-York, 59 x 36 cm, escala [ca. 1:80.000]