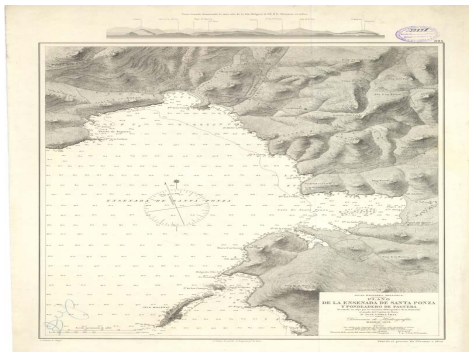




Plano de la ensenada de Santa Ponza y fondeadero de Paguera: Islas Baleares : Mallorca.



Ámbito geográfico: Santa Ponça (Mallorca) (Ensenada)

Materia: Cartas náuticas

Fecha: 1892

Autor(es): levantado en 1890 por la Comisión Hidrográfica de la Península al mando del Capitán de Navío José Gómez Ímaz ; J. Cadenet lo dibujó ; J. Galván lo grabó ; S. Bregante g^o la letra.

Lugar de publicación: España

Escala: Escala [ca. 1:10.166]. 0,5 milla [=9,1 cm]. 1000 metros [=9,8 cm]

Lengua: Español

Otras lenguas: No hay más lenguas

Coordenadas: (E 2°26'00" - E 2°29'11" / N 39°32'20" - N 39°29'39")

Descripción física: 1 carta náutica: ilustración: 56 x 43 cm en una hoja de 69,5 x 52 cm

Datos de publicación: Dirección de Hidrografía, Madrid, 1892

Signatura: 44-H-2

Notas

Comprende la costa de la isla de Mallorca desde Santa Olla a Gala Guitach. Pertenece a los trabajos realizados por la Dirección de Trabajos Hidrográficos o Dirección de Hidrografía, organismo para el estudio y fomento de la cartografía náutica que empezó a funcionar en 1789 con el nombre de Depósito Hidrográfico de modo coyuntural y que recibió carácter oficial como organismo cartográfico en 1797. Su primer director fue José Espinosa y Tello. Marco sin graduar. Las coordenadas de la caseta del amarre del cable están referidas al meridiano origen de San Fernando (Cádiz) 39° 30' 44" N/ 8° 41' 8". En el ángulo inferior derecho en ventana figuran el título, autor, lugar y fecha de edición. Debajo, notas sobre fondos marinos identificados sus tipos con letras y coordenadas. En el izquierdo, escalas numéricas y gráficas en millas y metros. Indicación gráfica del norte magnético. Relieve representado por normales, denominados algunos sistemas montañosos y montes. Las cotas altimétricas están expresadas en metros. Planimetría con la red de comunicaciones y edificios aislados. La costa aparece realzada con normales, escarpados, punteado en las playas y una curva batimétrica o veril de 10 m. En el mar una rosa náutica graduada con una estrella indicando el N. y una flecha la variación magnética. Toponimia en castellano y catalán. Rotulación en letra romanilla e itálica. Ejemplar reseñado a lápiz como duplicado. Grabado en cobre. Datado durante la regencia de María Cristina de Habsburgo (1885-1902) Incluye, fuera del marco, vista tomada demorando lo más alto de la Isla Malgrat al N.E. 1/4 E. Distancia 2,5 millas