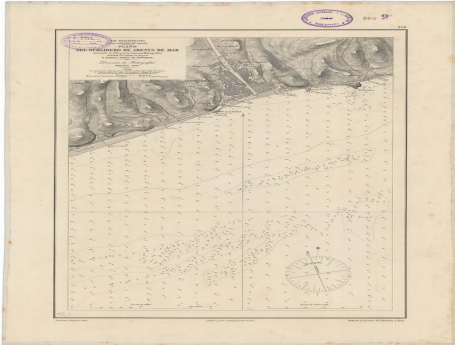




Plano del surgidero de Arenys de Mar: Mar Mediterráneo : Costa oriental de España



Ámbito geográfico: Arenys de Mar (Barcelona)

Materia: Cartas náuticas

Fecha: 1887

Autor(es): levantado en 1885 por la Comisión Hidrográfica al mando del Capitán de fragata D. Rafael Pardo de Figueroa ; J. Riudavets y Tudury lo dibujó ; L. Tubau lo grabó ; S. Bregante y Mz. g^o la letra.

Lugar de publicación: España

Escala: Escala 1:10.000. 100 metros [=9,9 cm]. media milla [=9,1 cm]

Lengua: Español

Otras lenguas: No hay más lenguas

Coordenadas: (E 2°31'48" - E 2°34'12" / N 41°35'01" - N 41°32'59")

Descripción física: 1 carta náutica: montada sobre tela: 51,5 x 34,8 cm en una h de 56 x 40 cm

Datos de publicación: Dirección de Hidrografía, Madrid, 1887

Signatura: 44-J-1

Notas

Comprende la costa de Barcelona desde el torrente de la Serp hasta el Rial de los Baños. Pertenece a los trabajos realizados por la Dirección de Trabajos Hidrográficos o Dirección de Hidrografía, organismo para el estudio y fomento de la cartografía náutica que empezó a funcionar en 1789 con el nombre de Depósito Hidrográfico de modo coyuntural y que recibió carácter oficial como organismo cartográfico en 1797. Su primer director fue José Espinosa y Tello. Marco sin graduar. Las coordenadas de la torre de los Encantos están referidas al meridiano origen del Observatorio de San Fernando (Cádiz). En el ángulo superior izquierdo, título, autor, editor, lugar y fecha de edición. Debajo, nota con información sobre los fondos marinos, la variación magnética para 1885 y coordenadas. En el derecho, fuera del marco, el nº 858. En el margen inferior las escalas gráficas en millas y metros. Fuera de marco, las menciones de responsabilidad y el precio de la carta. Relieve representado por normales. Las cotas batimétricas y altimétricas están expresadas en metros. Planimetría con ciudades representadas por cascos de población, red de comunicaciones y tierras de labor. La hidrografía representa la desembocadura de las rieras y riales, con escasa denominación. La costa aparece realizada con escarpados, escollos y punteado en las playas. En el mar, una rosa náutica graduada con una estrella indicando el N. y una flecha la variación magnética. Toponimia de los principales accidentes geográficos costeros. Rotulación en letra romanilla e itálica. Datado durante la regencia de María Cristina de Habsburgo (1885-1902). Grabado en cobre