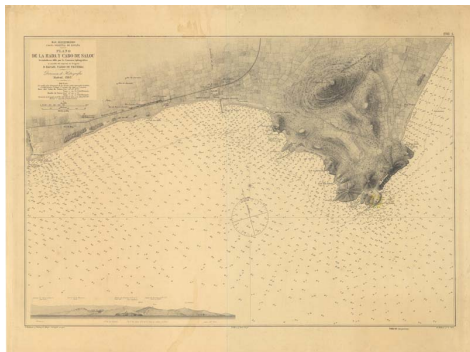




Plano de la Rada y Cabo de Salou. Mar Mediterráneo. Costa Oriental de España



Ámbito geográfico: Salou (Tarragona)

Materia: Cartas náuticas

Fecha: 1883

Autor(es): levantado en 1881 por la Comisión Hidrográfica al mando del capitán de fragata D. Rafael Pardo de Figueroa; J. [José] Riudavets y Tudury lo dibujó; E. Pérez lo g^o; R. [Ramón] Alabern [y Casas] g^o la letra.

Lugar de publicación: España

Escala: Escala [ca. 1:14.280]; 1000 metros [= 6,9 cm]; Media milla [= 6,3 cm]

Lengua: Español

Otras lenguas: No hay más lenguas

Coordenadas: (E 1°05'59" - E 1°11'13" / N 41°05'08" - N 41°02'19")

Descripción física: 1 carta náutica: ilustración, montada sobre tela: 43 x 64 cm en una hoja de 53,5 x 71,5 cm

Datos de publicación: Dirección de Hidrografía, Madrid, 1883

Signatura: 44-J-17|12-M-19

Notas

Comprende la rada y el cabo de Salou, desde la punta de la Riera de Riudons hasta la playa del Rincón de Salou. Procede de los trabajos realizados por la Dirección de Trabajos Hidrográficos, antes llamado Depósito Hidrográfico y, desde 1908 Dirección de Hidrografía, organismo con carácter oficial encargado del estudio, fomento y realización de la cartografía náutica española. Su primer director fue D. José Espinosa y Tello en 1797. Marco sin graduación de latitud ni longitud. Las coordenadas del cabo y del muelle de Salou toman como meridano origen el del Observatorio de San Fernando (Cádiz). En el ángulo superior izquierdo: título, autor, editor y fecha del levantamiento. Debajo, notas sobre la naturaleza del fondo marino, variación magnética para 1881, coordenadas del faro del cabo y del muelle de Salou, y las escalas gráficas, expresadas en metros y millas náuticas. En el ángulo superior derecho, fuera del marco: nº 298 A, y, en el margen inferior, las menciones de responsabilidad y el precio de la carta. En el ángulo inferior izquierdo: vista panorámica de la costa tomada desde el mar con identificación de los puntos notables. Relieve representado por dibujo de normales, más acentuado en los acantilados, y las playas con punteado. Las dos curvas batimétricas (veriles de 5 y 10 m) y las abundantes cotas batimétricas están expresadas en metros. Planimetría: bloques de manzana y edificios aislados, representados con rayado fino, muelle portuario, faro, vías de comunicación, tierras de labor y masas de arbolado. En el mar, una rosa náutica graduada que con una estrella indica el N. y con una flecha el valor de la variación magnética. Escasa toponimia, en español. Rotulación: letra romanilla e itálica. Datado durante el reinado de Alfonso XII (1875-1885)