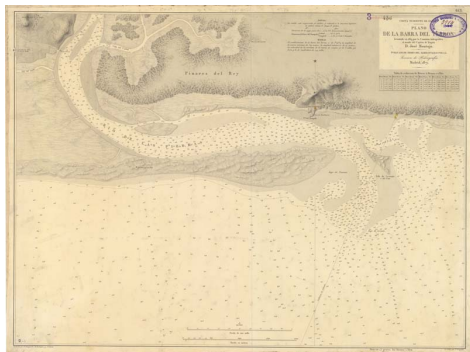




Plano de la Barra del Terrón: costa sudoeste de España



Ámbito geográfico: Río Piedra (Huelva)

Materia: Cartas náuticas

Fecha: 1871

Autor(es): levantado en 1869 por la Comisión Hidrográfica al mando del Capitán de Fragata José Montojo ; grabado por E. Fungairiño, M. Rodríguez y J. Galván : la letra por F. Bregante ; publicado de orden del Almirantazgo por la Sección de Hidrografía.

Lugar de publicación: España

Escala: Escala 1:12.500. 1 Milla [=14,4 cm].2000 metros [=15,6 cm]

Lengua: Español

Otras lenguas: No hay más lenguas

Coordenadas: (O 7°11'05" - O 7°02'42" / N 37°14'37" - N 37°11'31")

Descripción física: 1 carta náutica: montada sobre tela: 45,5 x 62 cm en una hoja de 47,8 x 64,5 cm

Datos de publicación: publicada de orden del Almirantazgo por la Sección de Hidrografía, Madrid, 1871

Notas

<http://www.ign.es/web/catalogo-cartoteca/resources/html/000856.html>

Comprende la desembocadura del río Piedras en la costa onubense. Pertenece a los trabajos realizados por la Dirección de Trabajos Hidrográficos o Dirección de Hidrografía, organismo para el estudio y fomento de la cartografía náutica que empezó a funcionar en 1789 con el nombre de Depósito Hidrográfico de modo coyuntural y que recibió carácter oficial como organismo cartográfico en 1797. Su primer director fue José Espinosa y Tello. Marco sin graduar. Las coordenadas del faro del Rompido están referidas al meridiano origen del Observatorio de San Fernando (Cádiz). En el ángulo superior derecho en ventana, título, autor, editor, lugar y fecha de edición. Debajo, tabla de reducción de metros a brazas y a pies. A la izquierda, nota con información sobre fondos marinos, sondas, variación magnética para 1871, coordenadas y datos sobre la mareas. Fuera del marco, el nº 613. En el centro del margen inferior, las escalas numéricas y gráficas. Fuera del marco, las mediciones de responsabilidad y el precio de la carta. Relieve representado por normales. Las cotas batimétricas están expresadas en metros. Planimetría con edificios aislados, faros, puestos del resguardo fiscal (carabineros), tierras de labor y masas de arbolado. La hidrografía representa el río Piedras en su desembocadura y los caños adyacentes. En el mar, una recta en sentido N.-S., haciendo la enfilación del faro del Rompido y el castillo de San Miguel y que se corta al llegar a las orillas, con una estrella indicando el N. y otra recta enfila dos faros indicando el canal de entrada. La costa aparece realzada con escarpados y punteado en las playas. Batimetría con cotas batimétricas y una curva o veril de 1 m. Señalización marítima coloreada a mano. Escasa toponimia. Rotulación en letra romanilla e itálica. Datado durante el Sexenio Democrático o Revolucionario (1868-1874). Grabado en piedra