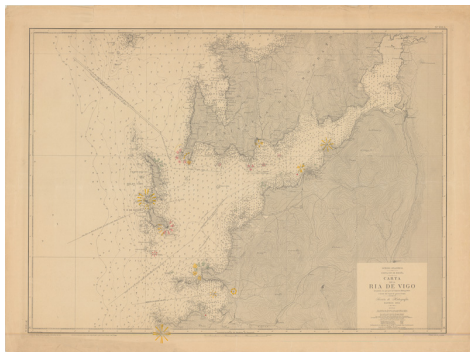




**Carta de la ría de Vigo**



**Ámbito geográfico:** Vigo (Pontevedra) (Ría)

**Materia:** Cartas náuticas

**Fecha:** 1940

**Autor(es):** levantada en 1910 por la Comisión Hidrográfica a bordo del vapor de guerra Urania.

**Lugar de publicación:** España

**Escala:** Escala [ca. 1:42.000]

**Lengua:** Español

**Otras lenguas:** No hay más lenguas

**Coordenadas:** (W 8°59'28" - W 8°34'50" / N 42°22'20" - N 42°4'34")

**Descripción física:** 1 carta náutica: 66 x 98 cm

**Datos de publicación:** Sección de Hidrografía, Madrid, 1912 (

**Datos de impresión:** imp. 1940

**Signatura:** S1-35-O-56

**Notas**

Señalización marítima coloreada a mano. Figuran cuatro líneas del cable submarino telegráfico que tendieron la Eastern Telegraph Company (conocida como "Cable Inglés") y su homóloga la compañía alemana ("Cable Alemán") y que jugaron un papel estratégico fundamental en las comunicaciones durante los años de la Primera y la Segunda Guerra Mundial