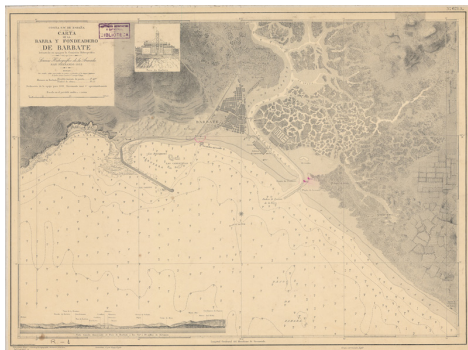




**Carta de la Barra y Fondeadero de Barbate**



**Ámbito geográfico:** Barbate (Cádiz)

**Materia:** Cartas náuticas

**Fecha:** 1933, 1929

**Autor(es):** levantada en 1929 por la Comisión Hidrográfica ; J. Barcelona dibujó ; L. Galván grabó la topografía ; J. M. Galván grabó la letra.

**Lugar de publicación:** España

**Escala:** Escala 1:100.000

**Lengua:** Español

**Otras lenguas:** No hay más lenguas

**Coordenadas:** (W 5°57'10" - W 5°52'54" / N 36°11'54" - N 36°9'24")

**Descripción física:** 1 carta náutica: ilustración, montada sobre tela: 47x63 cm

**Datos de publicación:** Servicio Hidrográfico de la Armada, San Fernando [Cádiz], 1933

**Signatura:** 44-J-44

**Notas**

Incluye : 1 vista en perspectiva y una ilustración del Faro de Barbate. Representación de masas de cultivos y forestales. Indicación gráfica del norte magnético. Grabado en cobre. Señalización marítima coloreada a mano