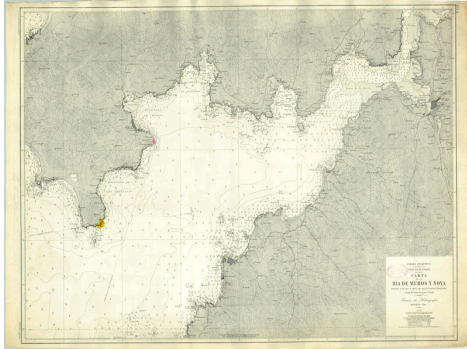




**Carta de la ria de Muros y Noya**



**Ámbito geográfico:** Muros y Noya (La Coruña) (Ría)

**Materia:** Cartas náuticas

**Fecha:** 1911

**Autor(es):** levantada en los años de 1906 y 1907 por la comisión hidrográfica a bordo del vapor de guerra Urania ; L. Galván la grabó ; S. Bregante y Martínez grabó la letra.

**Lugar de publicación:** España

**Escala:** Escala [ca. 1:20.500]

**Lengua:** Español

**Otras lenguas:** No hay más lenguas

**Coordenadas:** (O 09°07'18" - O 08°52'32" / N 42°49'06" - N 42°41'48")

**Descripción física:** 1 carta náutica: 66 x 96 cm

**Datos de publicación:** Sección de Hidrografía, Madrid, 1911

**Signatura:** S1-35-O-48

**Notas**

Señalización marítima coloreada a mano