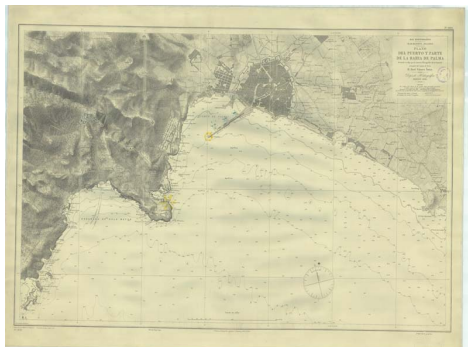




Plano del puerto y parte de la Bahía de Palma



Ámbito geográfico: Palma (Mallorca) (Bahía)

Materia: Cartas náuticas

Fecha: 1894, 1890

Autor(es): levantado en 1890 por la Comisión Hidrográfica de la Península al mando de José Gómez Imaz ; I. Gonzalez y A. Melero lo dibujaron ; C. Galván y E. Fungairiño lo grabaron ; S. Bregante y Martínez grabó la letra.

Lugar de publicación: España

Escala: Escala 1:10.000

Lengua: Español

Otras lenguas: No hay más lenguas

Coordenadas: (E 2°35'06" - E 2°41'48" / N 39°34'51" - N 39°31'35")

Descripción física: 1 carta náutica: montada sobre tela: 61 x 96 cm

Datos de publicación: Depósito Hidrográfico, Madrid, 1894

Signatura: S1-35-N-58

Notas

Indicación gráfica del norte magnético. Representación de masas de cultivo. Señalización marítima coloreada a mano