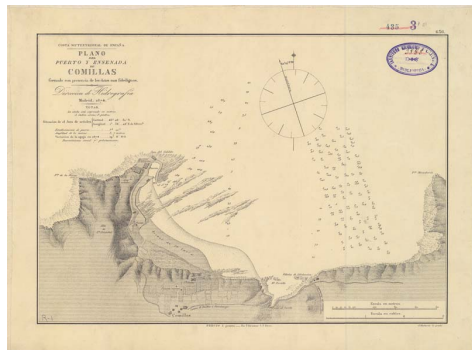




Plano del puerto y ensenada de Comillas: formado con presencia de los datos más fidedignos : Costa Septentrional de España



Ámbito geográfico: Comillas (Cantabria)

Materia: Cartas náuticas

Fecha: 1874

Autor(es): J.Riudavets lo grabó.

Lugar de publicación: España

Escala: Escala [ca. 1:5.000.000]. 500 metros [=10,2 cm]. 3 cables [=11,5 cm]

Lengua: Español

Otras lenguas: No hay más lenguas

Coordenadas: (O 4°17'57" - O 4°16'14" / N 43°23'47" - N 43°22'48")

Descripción física: 1 carta náutica: montada sobre tela: 27, 5 x 40,5 cm en una hoja de 34,5 x 47 cm

Datos de publicación: Dirección de Hidrografía, Madrid, 1874

Signatura: 42-K-19

Notas

Comprende la ensenada de Comillas desde la punta de la Mória hasta la punta Miradoiro. Pertenece a los trabajos realizados por la Dirección de Trabajos Hidrográficos o Dirección de Hidrografía, organismo para el estudio y fomento de la cartografía náutica que empezó a funcionar en 1789 con el nombre de Depósito Hidrográfico de modo coyuntural y que recibió carácter oficial como organismo cartográfico en 1797. Su primer director fue José Espinosa y Tello. Marco sin graduar. Las coordenadas de el "Asta de señales", 43°23'50"N./ 01°54'24"E., están referidas al meridiano origen del observatorio de San Fernando (Cádiz). En el ángulo superior izquierdo, título, editor, lugar y fecha de edición. Debajo, nota con información sobre los fondos marinos, coordenadas, datos sobre el establecimiento de puerto, las mareas y variación magnética para 1874. En el derecho, fuera de marco, el nº 656. En el ángulo inferior derecho, las escalas gráficas en cables y metros. Fuera de marco, las menciones de responsabilidad y el precio de la carta. Relieve representado por normales. Las cotas batimétricas están expresadas en metros. Planimetría con ciudades representadas por cascos de población, edificios aislados, red de comunicaciones y tierras de labor. La costa aparece realizada con escarpados, escollos y punteado en las playas. En el mar, una rosa náutica graduada con una estrella indicando el N. y una flecha la variación magnética. Escasa toponimia. Rotulación en letra romanilla e itálica. Datado durante el Sexenio Democrático o Revolucionario (1868-1874). Grabado en cobre