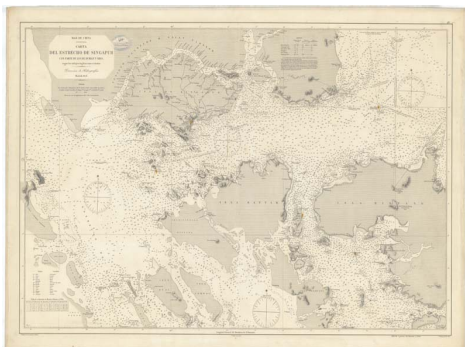




Carta del Estrecho de Singapur con parte de los de Durian y Rhio [: según los trabajos ingleses más recientes



Ámbito geográfico: Singapur (Estrecho)

Materia: Cartas náuticas

Fecha: 1873

Autor(es): J. Riudavets la construyó y delineó ; I. Tubau la grabó, P. Bacot grabó la letra.

Lugar de publicación: España

Escala: Escala [ca. 1:154.300]

Lengua: Español

Otras lenguas: No hay más lenguas

Coordenadas: (E 103°24'04" - E 104°35'55" / N 1°35'53" - N 0°42'06")

Descripción física: 1 carta náutica: montada sobre tela: 61 x 95 cm

Datos de publicación: Dirección de Hidrografía, Madrid, 1873

Signatura: S1-35-C-2

Notas

Grabado en cobre. Indicación gráfica del norte magnético. Señalización marítima coloreada a mano. Longitud del Meridiano de San Fernando. Tabla de reducción de metros a brazas y a pies. Indicación gráfica de corrientes, boyas y fondeaderos. Notas de aviso a los navegantes. Toponimia parcialmente en Malayo