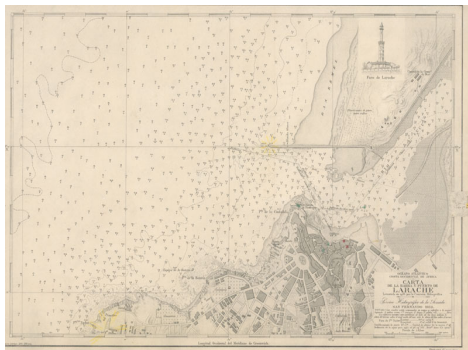




Carta de la barra y puesto de Larache



Ámbito geográfico: Larache (Marruecos)

Materia: Cartas náuticas

Fecha: 1938

Autor(es): levantado en 1935 por la Comisión Hidrográfica ; J. Sánchez y J. Segura dibujaron ; J. Melero y F. Galván grabaron la topografía ; A. Melero go. la letra.

Lugar de publicación: España

Escala: Escala 1:6.500

Lengua: Español

Otras lenguas: No hay más lenguas

Coordenadas: (O 06°10'36"-O 05°08'24"/N 35°12'27"-N 35°11'23")

Descripción física: 1 carta náutica: montada sobre tela: 31 x 53 cm en hoja de 64 x 96 cm

Datos de publicación: Servicio Hidrográfico de la Armada, San Fernando [Cádiz], 1941

Signatura: S1-35-D-37

Notas

Señalización marítima coloreada a mano. Incluye una ilustración del Faro de Larache. Representación de masas de cultivo

Incluye: Carta de la Bahía de Tánger -- Carta del Puerto de Arcila