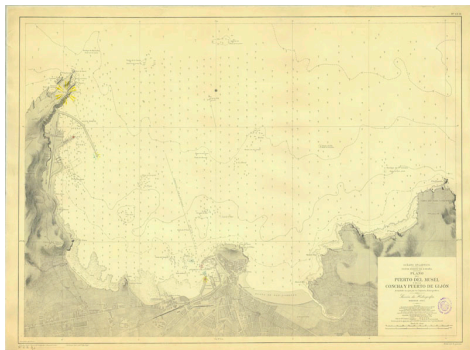




Plano del Puerto del Musel y de la Concha y Puerto de Gijón



Ámbito geográfico: Gijón (Asturias)

Materia: Cartas náuticas

Fecha: 1943

Autor(es): levantado en 1922 por la Comisión Hidrográfica ; J. Sánchez dibujó ; V. Pérez grabó la topografía ; S. Bregante la letra.

Lugar de publicación: España

Escala: Escala 1:8.000

Lengua: Español

Otras lenguas: No hay más lenguas

Coordenadas: (W 5°43'38" - W 5°36'13" / N 43°36'13" - N 43°30'38")

Descripción física: 1 carta náutica: montada sobre tela: 64 x 95 cm

Datos de publicación: Sección de Hidrografía, Madrid, 1943

Signatura: S1-35-O-65

Notas

Indicación gráfica del norte magnético. Señalización marítima coloreada a mano. Representación de masas de cultivo. Escala gráfica en metros y cables