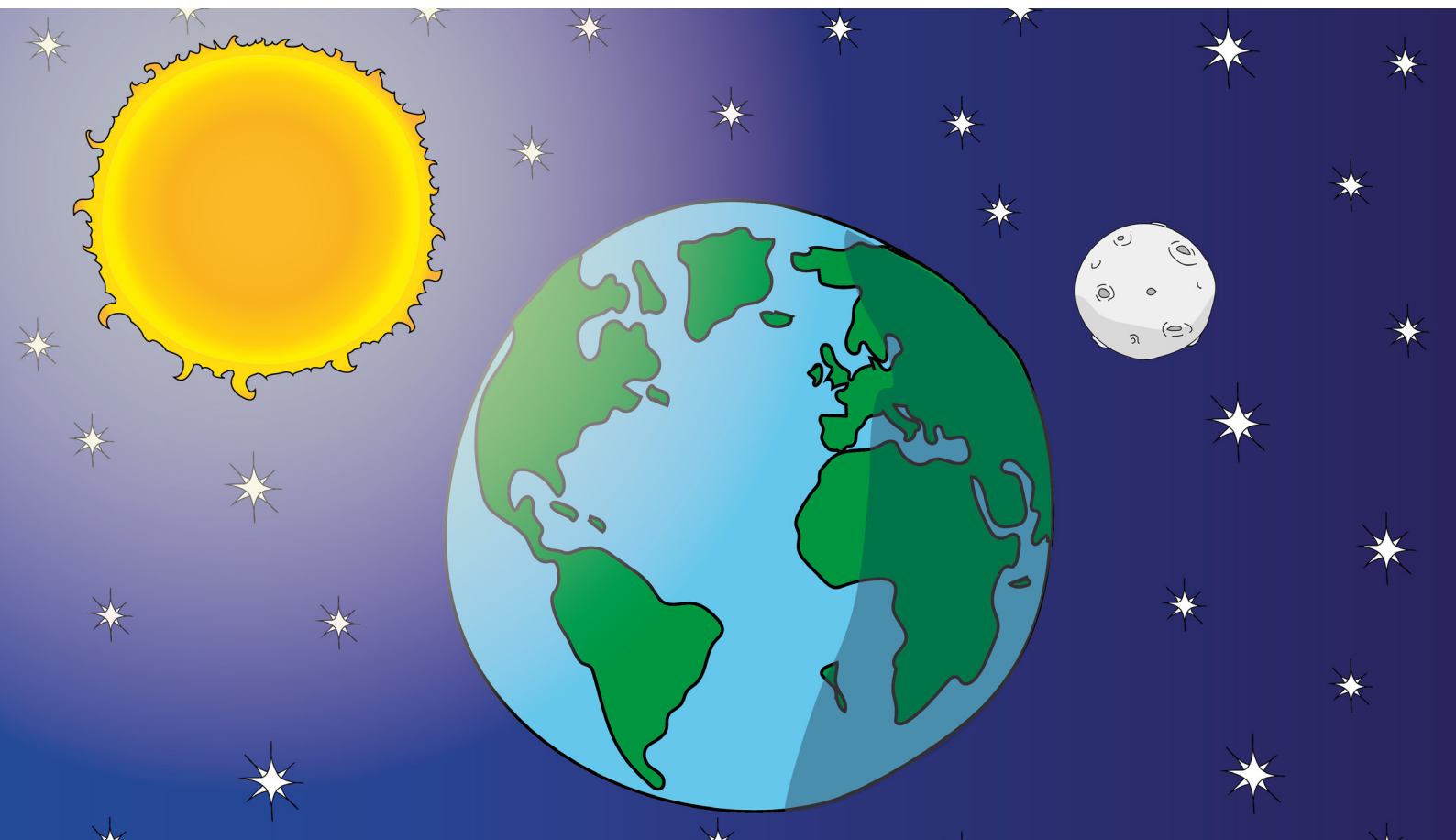


# Descobrix els eclipsis!



## Fitxa d'activitats

Educació primària

Nom:

---

**Títol:** Fitxa d'activitats "Descobrix els eclipsis". Educació Primària

**Catàleg de publicacions de l'Administració General de l'Estat:** <https://cpage.mpr.gob.es>

**Autoria:** © Institut Geogràfic Nacional, 2025.

Aquesta fitxa i el seu contingut es distribueixen amb llicència CC BY 4.0.

**Publica:** © d'esta edició, O. A. Centre Nacional d'Informació Geogràfica, 2025.

**Disseny de les activitats:** Alba Aller Egea.

**Disseny i maquetació:** Carla Ortiz Sancho, Carlos Ramos López de Hoyos.

**Il·lustracions:** Carla Ortiz Sancho.

**NIPO digital:** 198-25-014-X

**DOI:** 10.7419/163.16.2025

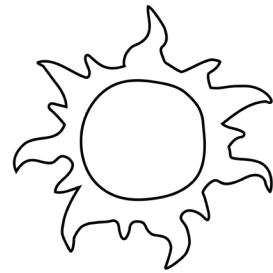
Els drets de l'edició són de l'O. A. Centre Nacional d'Informació Geogràfica com a editorial.  
Este Organisme agràix que la difusió electrònica massiva de l'edició digital es realitze a través d'un enllaç a l'apartat corresponent de la pàgina web oficial.



Calle General Ibáñez Ibero, 3 28003 - Madrid (España)

[www.ign.es](http://www.ign.es) / [www.cnig.es](http://www.cnig.es) / [consulta@cnig.es](mailto:consulta@cnig.es)

# Prepara't per als pròxims eclipsis...



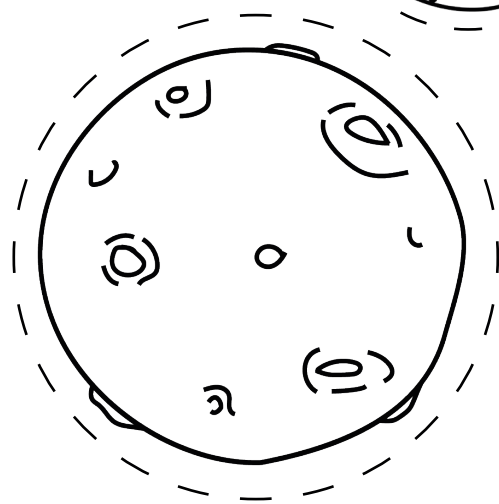
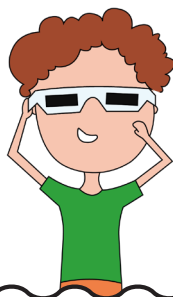
Els pròxims anys són molt especials a Espanya, ja que podrem gaudir d'un fenomen astronòmic fascinant i poc comú. El **12 d'agost de 2026** i el **2 d'agost de 2027** podrem veure dos **ECLIPSIS TOTALS DE SOL** des d'algunes zones del nostre país. La Lluna tapparà al Sol i el cel s'enfosquirà durant el dia!

A més, el **26 de gener de 2028**, tindrà lloc un **ECLIPSI ANULAR DE SOL** que podrem veure també des de gran part d'Espanya.

Busca un bon lloc per a gaudir-los en família i no oblidis usar protecció visual especial per a observar-los.

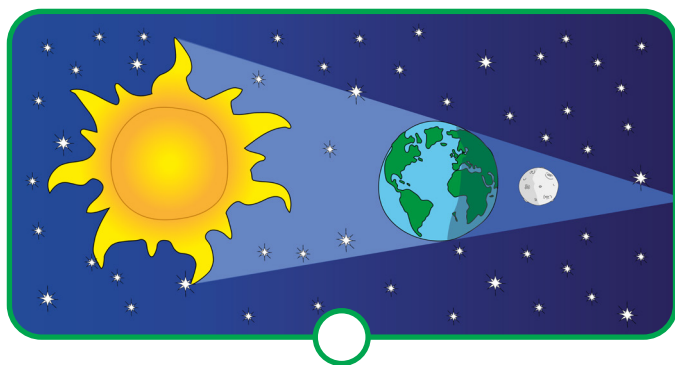


**VES AMB COMPTE!**  
No mires mai directament al Sol.  
Usa ulleres especials per a gaudir de l'eclipsi i protegir els teus ulls.

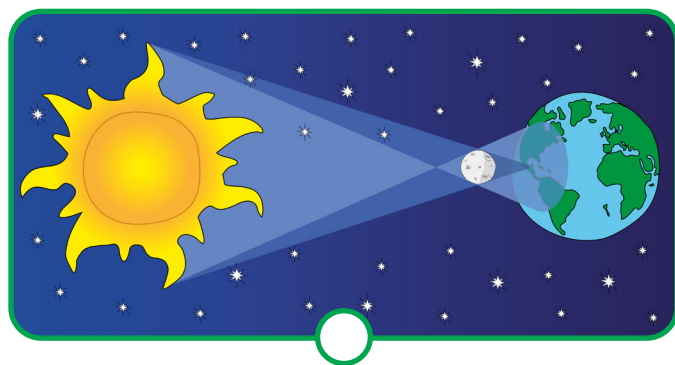


## 1. Quin tipus d'eclipsi és?

Observa els dibuixos i unix amb fletxes cada imatge amb el tipus d'eclipsi correcte:



Eclipsi Solar



Eclipsi Lunar

## 2. Paraules perdudes

Completa esta frase posant les següents paraules on corresponga:

TERRA

SOL

LLUNA

Un eclipsi de \_\_\_\_\_ ocorre quan la \_\_\_\_\_ passa entre la \_\_\_\_\_ i el Sol.

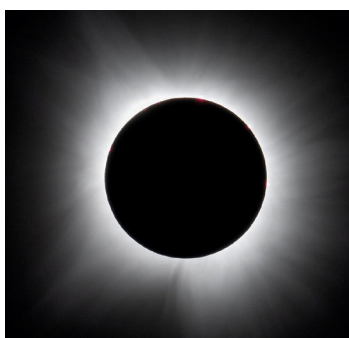
DESCOBRIX ELS ECLIPSIS!

Observatorio Astronómico Nacional

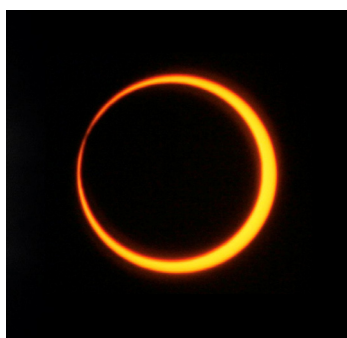
### 3. Saps diferenciar-los?

Un eclipsi de Sol pot ser **parcial**, **total** o **anular**. Completa davall de cada dibuix el tipus d'eclipsi correcte.

PARCIAL - TOTAL - ANULAR



\_\_\_\_\_



\_\_\_\_\_



\_\_\_\_\_

### 4. Completa

Describeu els següents tipus d'eclipsi amb les teues pròpies paraules:

• Total: \_\_\_\_\_  
\_\_\_\_\_  
\_\_\_\_\_

• Parcial: \_\_\_\_\_  
\_\_\_\_\_  
\_\_\_\_\_

• Anular: \_\_\_\_\_  
\_\_\_\_\_  
\_\_\_\_\_

## 5. Paraules amagades!

Busca en esta sopa de lletres les següents paraules relacionades amb els eclipsis:

ECLIPSI  
SOL  
LLUNA

LLUM  
OMBRA  
TERRA

PENOMBRA  
ANULAR



DESCOBRIX ELS ECLIPSIS!

Observatorio Astronómico Nacional



## 6. Verdader o fals

Llig les frases i marca amb ✓ si és verdadera o ✗ si és falsa.

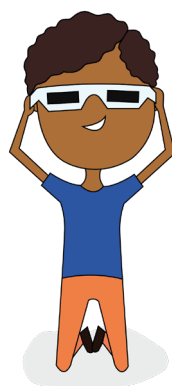
- 1. La Lluna pot tapar al Sol durant un eclipsi solar.
- 2. La Lluna té la mateixa grandària que el Sol.
- 3. Els eclipsis ocorren tots els dies.
- 4. La Terra passa entre el Sol i la Lluna durant un eclipsi lunar.
- 5. En un eclipsi anular, el Sol queda completament ocult per la Lluna.
- 6. Durant un eclipsi solar, sempre és de nit.
- 7. La Lluna té llum pròpia.
- 8. Per a mirar un eclipsi de Sol es necessiten ulleres especials.
- 9. En un eclipsi anular, es veu un anell brillant al voltant de la Lluna.
- 10. El Sol dona voltes al voltant de la Lluna.

## 7. Com veure un eclipsi?

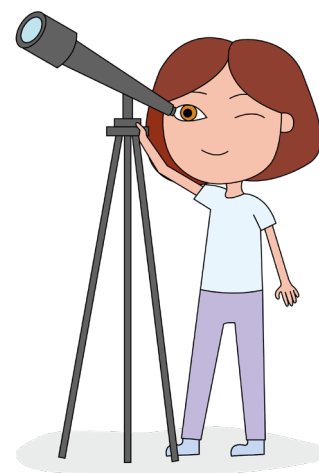
Mira els dibuixos i envolta el que mostra la forma correcta d'observar un eclipsi.



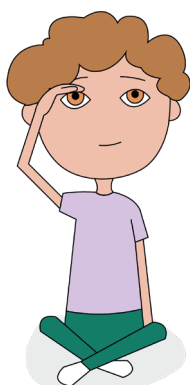
Lupa



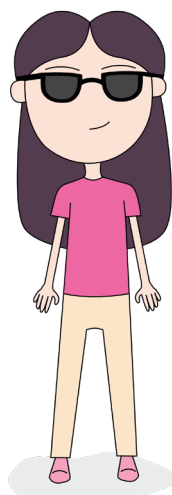
Ulleres especials d'eclipsi



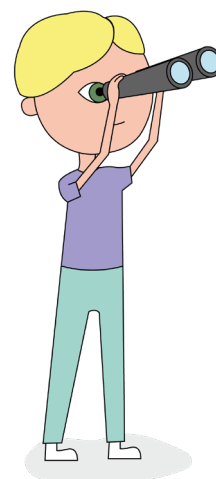
Telescopi (sense filtre especial)



Sense protecció



Ulleres de sol

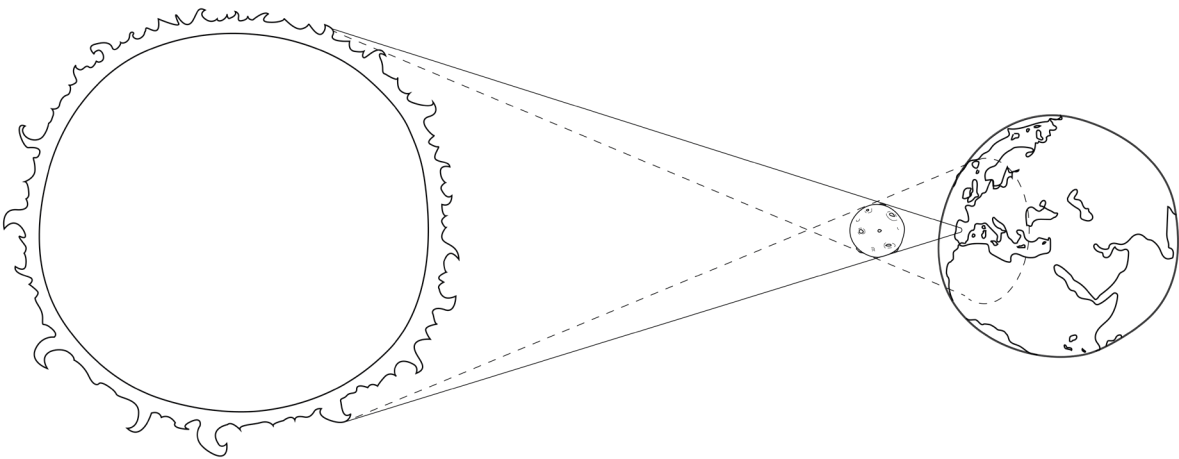


Amb prismàtics (sense filtre especial)

## 8. “Acolorix l’ombra”

Observa el dibuix de l’eclipsi solar. Veuràs la Terra, la Lluna entre el Sol i la Terra, i les zones d’ombra projectades.

- Acolorix el Sol, la Lluna i la Terra.
- Acolorix de negre la zona d’eclipsi total (ombra).
- Acolorix de gris la zona d’eclipsi parcial (penombra).



## 9. Ordena els passos de l’eclipsi solar

Numera de l'1 al 4 el que passa durant un eclipsi solar en l'ordre correcte.

- La Lluna tapa parcialment el Sol.
- La Lluna comença a cobrir el disc solar.
- El Sol queda completament cobert.
- La Lluna s'allunya i el Sol torna a brillar.

DESCOBRIX ELS ECLIPSIS!

Observatorio Astronómico Nacional



## 10. Dibuixa el teu eclipsi

En este espai, dibuixa com imagines un eclipsi. Pots usar els teus colors favorits.

**Sigues original!**



---

**DESCOBRIX ELS ECLIPSIS!**

Observatorio Astronómico Nacional