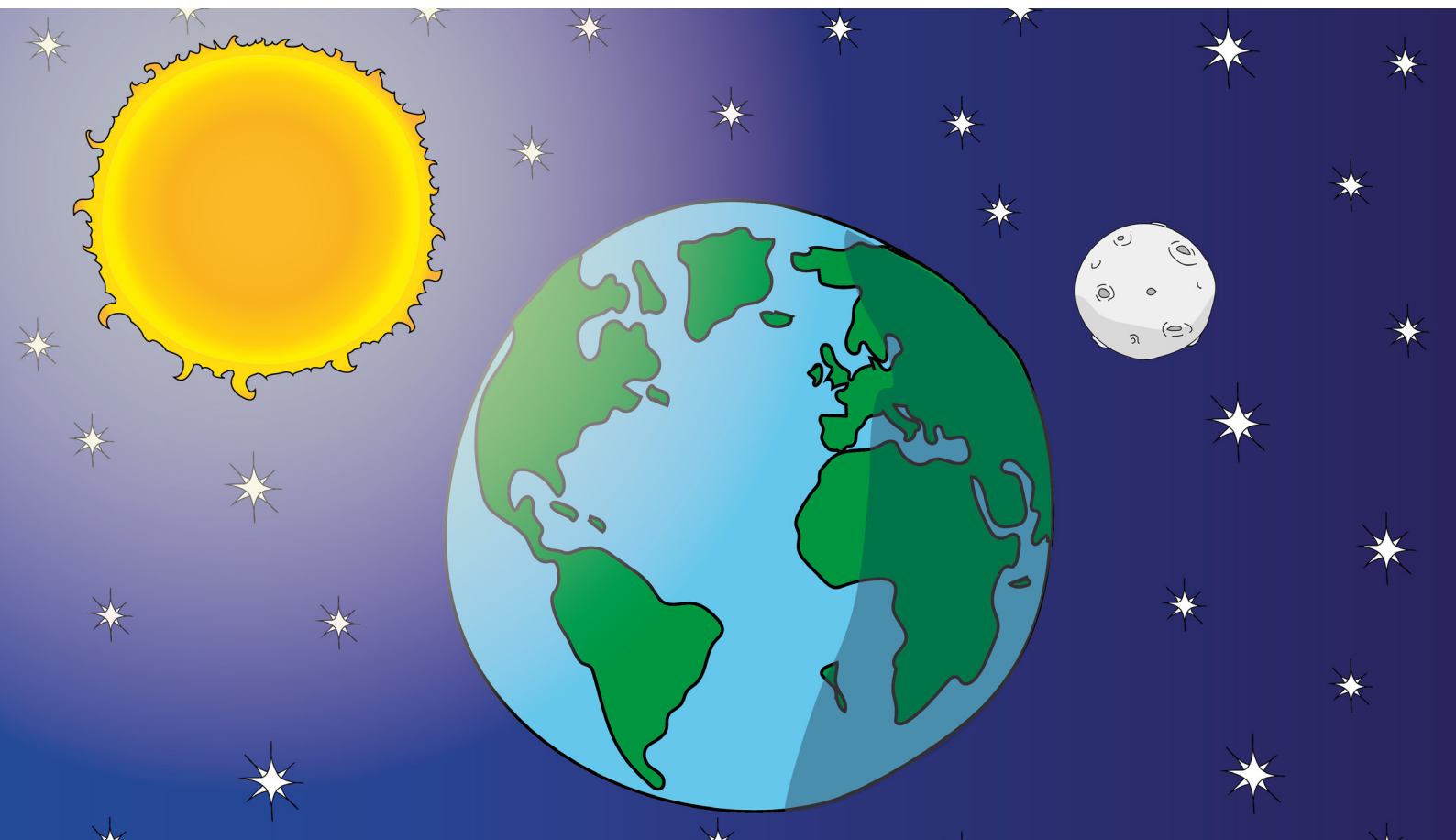


Descobreix els eclipsis!



Fitxa d' activitats

Educació primària

Nom:

Títol: Fitxa d' activitats "Descobreix els eclipsis". Educació Primària.

Catàleg de publicacions de l' Administració General de l' Estat: <https://cpage.mpr.gob.es>

Autoria: © Institut Geogràfic Nacional, 2025.

Aquesta fitxa i el seu contingut es distribueixen amb llicència CC BY 4.0.

Publica: © d'aquesta edició, O. A. Centre Nacional d'Informació Geogràfica, 2025.

Disseny de les activitats: Alba Aller Egea.

Disseny i maquetació: Carla Ortiz Sancho, Carlos Ramos López de Hoyos.

Il·lustracions: Carla Ortiz Sancho.

NIPO digital: 198-25-014-X

DOI: 10.7419/163.16.2025

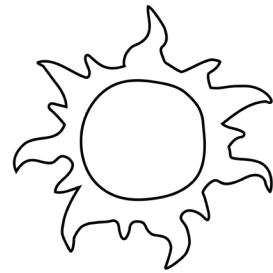
Els drets de l' edició són de l' O. A. Centre Nacional d'Informació Geogràfica com a editorial.
Aquest Organisme agraeix que la difusió electrònica massiva de l' edició digital es realitzi a través d' un enllaç a l' apartat corresponent de la pàgina web oficial.



Calle General Ibáñez Ibero, 3 28003 - Madrid (España)

www.ign.es / www.cnig.es / consulta@cnig.es

Prepara't per als pròxims eclipsis...



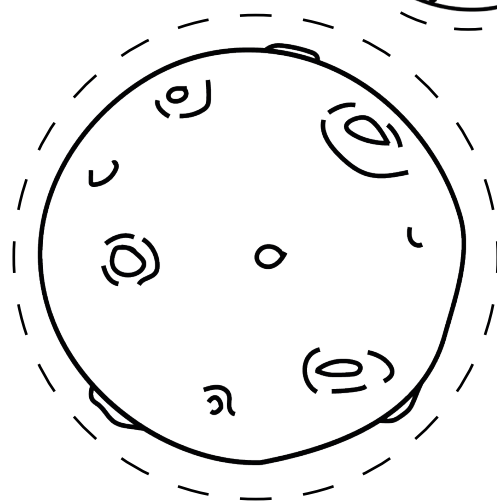
Els pròxims anys són molt especials a Espanya, ja que podrem gaudir d'un fenomen astronòmic fascinant i poc comú. El **12 d'agost de 2026** i el **2 d'agost de 2027** podrem veure dos **ECLIPSIS TOTALS DE SOL** des d'algunes zones del nostre país. La Lluna tapparà al Sol i el cel s'enlairarà durant el dia!

A més, el **26 de gener de 2028**, tindrà lloc un **ECLIPSI ANULAR DE SOL** que podrem veure també des de gran part d'Espanya.

Busca un bon lloc per gaudir-los en família i no oblidis fer servir protecció visual especial per observar-los..

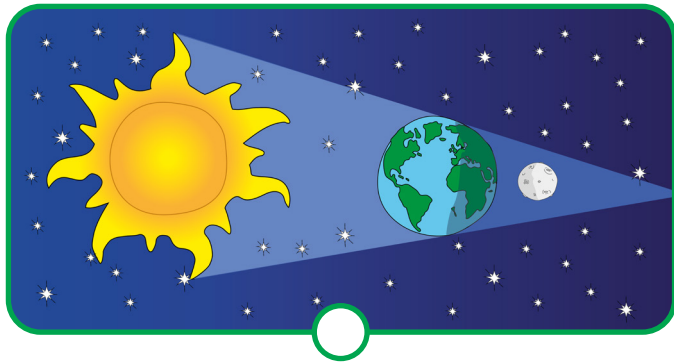


TENIU CURA!
No miris mai directament al Sol
Utilitza ulleres especials per gaudir de l'eclipsi i protegir els teus ulls.

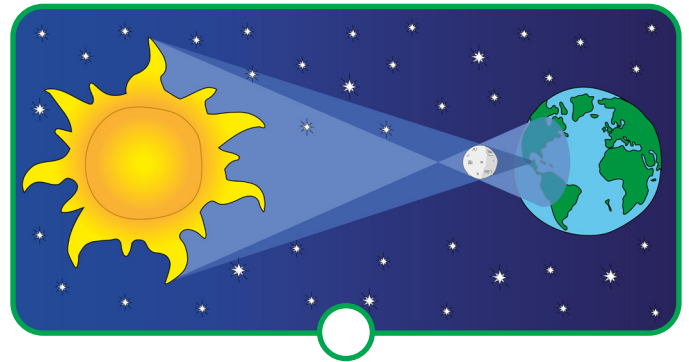
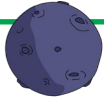


1. Quin tipus d'eclipsi és?

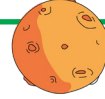
Observa els dibuixos i uneix amb fletxes cada imatge amb el tipus d'eclipsi correcte:



Eclipsi Solar



Eclipsi Lunar



2. Paraules perdudes

Completa aquesta frase posant les següents paraules on correspongui:

TERRA

SOL

LLUNA

Un eclipsi de _____ passa quan la _____ passa entre la _____ i el Sol.

DESCOBREIX ELS ECLIPSIS!

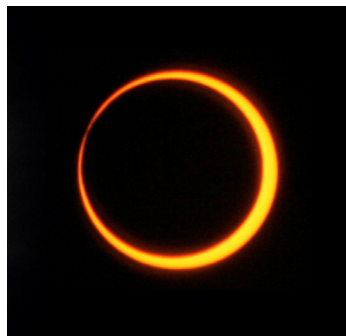
Observatorio Astronómico Nacional

3. Saps diferenciar-los?

Un eclipsi de Sol pot ser **parcial**, **total** o **anular**. Completa sota de cada dibuix el tipus d' eclipsi correcte.

PARCIAL - TOTAL - ANULAR







4. Completa

Describeu els següents tipus d'eclipsi amb les teves pròpies paraules:

• Total: _____

• Parcial: _____

• Anular: _____

DESCOBREIX ELS ECLIPSIS!

Observatorio Astronómico Nacional

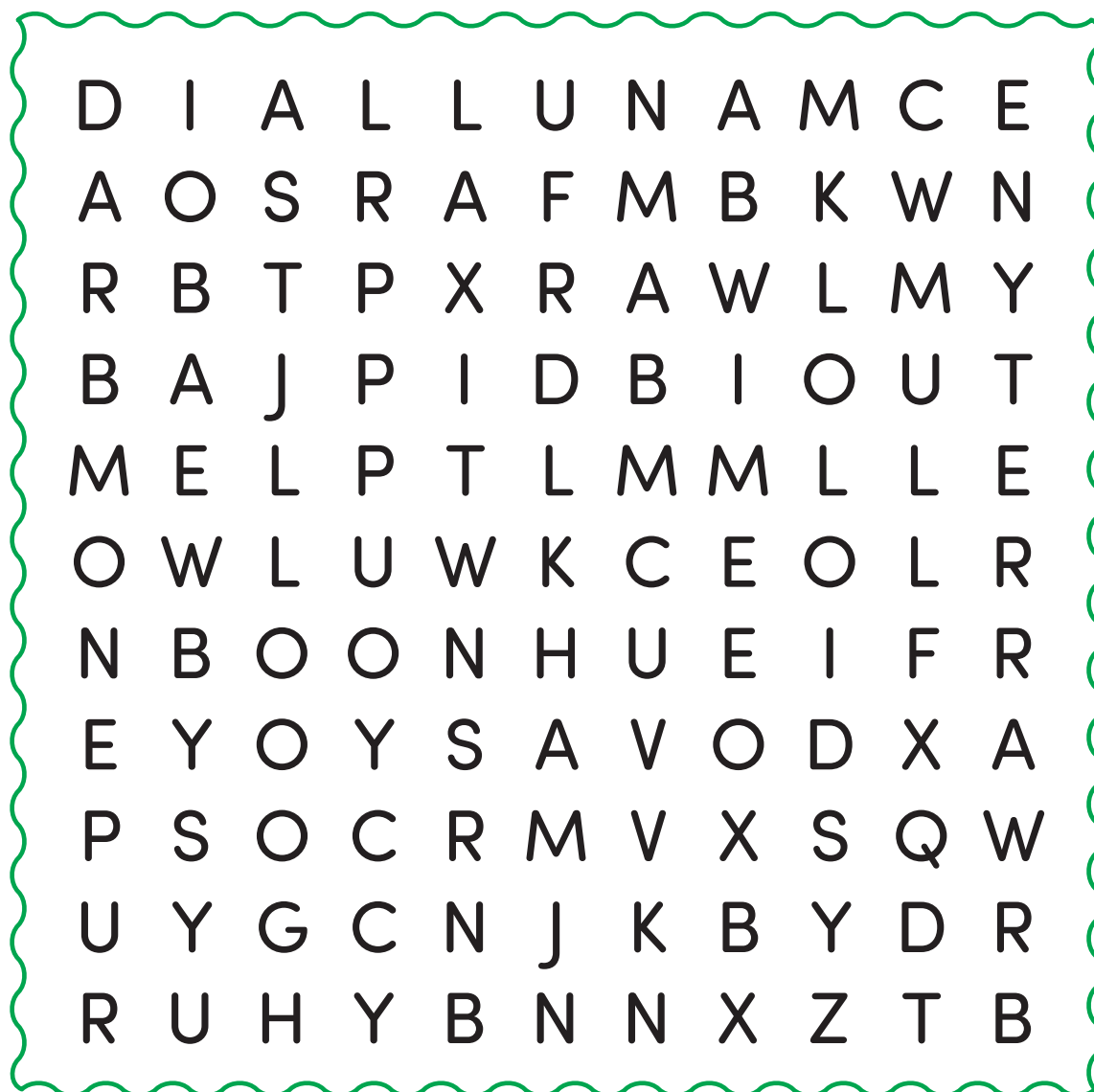
5. Paraules amagades!

Cerca en aquesta sopa de lletres les següents paraules relacionades amb els eclipsis:

ECLIPSI
SOL
LLUNA

LLUM
OMBRA
TERRA

PENOMBRA
ANULAR





6. Veritable o fals?

Llegeix les frases i marca amb ✓ si és veritable o ✗ si és falsa.

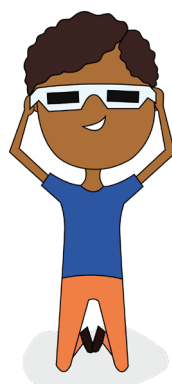
- 1. La Lluna pot tapar el Sol durant un eclipsi solar.
- 2. La Lluna té la mateixa mida que el Sol.
- 3. Els eclipsis ocorren tots els dies.
- 4. La Terra passa entre el Sol i la Lluna durant un eclipsi lunar.
- 5. En un eclipsi anul·lar, el Sol queda completament ocult per la Lluna.
- 6. Durant un eclipsi solar, sempre és de nit.
- 7. La Lluna té llum pròpia.
- 8. Per mirar un eclipsi de Sol es necessiten ulleres especials.
- 9. En un eclipsi anular, es veu un anell brillant al voltant de la Lluna.
- 10. El Sol dona voltes al voltant de la Lluna.

7. Com veure un eclipsi?

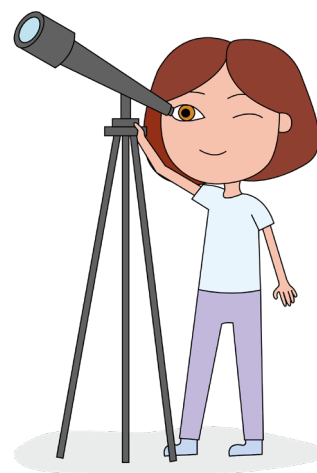
Mira els dibuixos i envolta el que mostra la forma correcta d'observar un eclipsi.



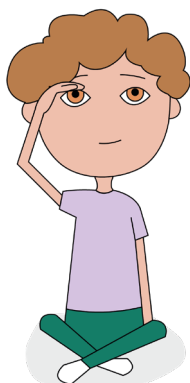
Lupa



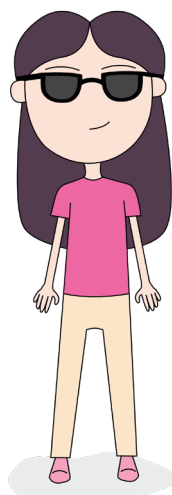
Ulleres especials
d' eclipsi



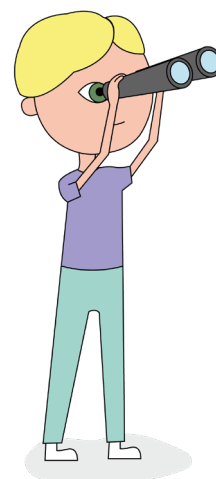
Telescopi (sense
filtre especial)



Sense protecció



Ulleres de sol



Amb prismàtics
(sense filtre especial)

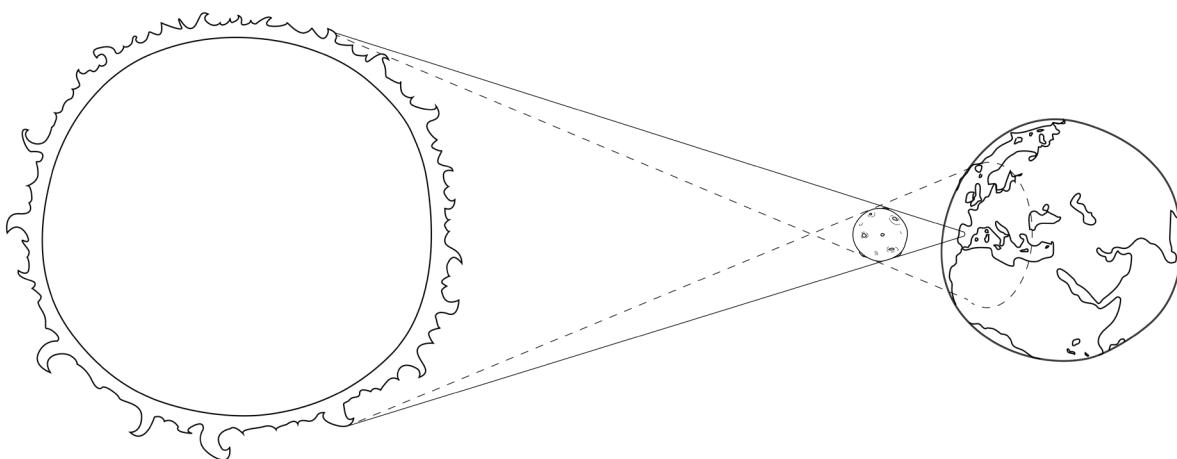
DESCOBREIX ELS ECLIPSIS!

Observatorio Astronómico Nacional

8. “Pinta l’ombra”

Observa el dibuix de l’ eclipsi solar. Veuràs la Terra, la Lluna entre el Sol i la Terra, i les zones d’ ombra projectades

- Pinta el Sol, la Lluna i la Terra.
- Pinta de **negre** la zona d’**eclipsi total (umbra)**.
- Pinta de **gris** la zona d’**eclipsi parcial (penombra)**.



9. Ordena els passos de l’eclipsi solar

Numera de l’ 1 al 4 el que passa durant un eclipsi solar en l’ ordre correcte.

- La Lluna tapa parcialment el Sol.
- La Lluna comença a cobrir el disc solar.
- El Sol queda completament cobert.
- La Lluna s’allunya i el Sol torna a brillar.

DESCOBREIX ELS ECLIPSIS!

Observatorio Astronómico Nacional



5. Dibuixa el teu eclipsi

En aquest espai, dibuixa com imagines un eclipsi. Pots fer servir els teus colors favorits.

Sé original!



DESCOBREIX ELS ECLIPSIS!

Observatorio Astronómico Nacional