

## Zer egin **tsunami** baten aurrean

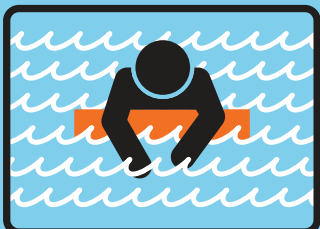
Oinez 15 minututan irisgarriak diren ebakuazio guneak ezagutu  
Errepideak eta zubiak kaltetuek egon daitezke!



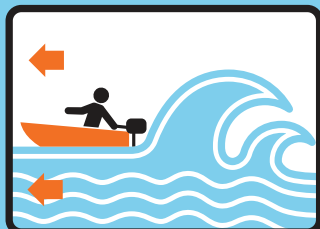
Ahalik eta altuenera eta barrualdera jo



Ibai eta itsasadarretatik aldentu  
Itsasoa bertatik barruratu daiteke!



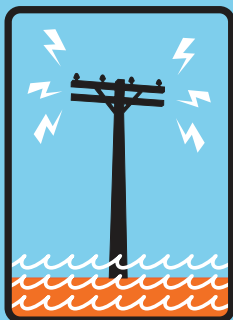
Urak eramaten bazaitu flotatzen duen edozertara heldu



Itsasontzi batean, itsasoa barren nabigatu 100 m baino goragoko sakonera iritsi arte



Teilatura edo 3. Solairua baino altuago igo  
Besterik ezean, zuhaitz batera igo



Lurrikarak inguruan kalteak sortu baditu, kable eta eror daitezken gauzekin kontu izan

## Zer egin **tsunami** baten aurrean

### Noiz ebakuatu?

Nabaritu ez dugun lurrikara batek sortu dezake tsunami



Kostaldetik gertu bazaude eta lurrikara handia edo luzea nabaritzen baduzu



Itsasoa nabarmenki eta arin atzera-egiten badu  
Ura bat-batean itzuliko da!  
Trenaren orroa bezalako zarata entzuten baduzu



Alerta edo komunikatu ofiziala badago



Ez itxaron ikusi arte edo surf egitera  
Ezinezkoa izango da ihes egitea!

### Noiz itzuli?



Aginteek xedatzen dutenean  
Tsunami orduak iraun dezakeen olatu sorta bat da!  
Olaturik handiena hurrengoa izan daiteke!

Ez dira ohiko olatuak bezalakoak, ibai baten uholdearekin edo hondakin eta ur piloarekin antz handiago du