

RESEÑA ESTACIÓN SECULAR

Descripción:

Nombre: **VILAFLOR (GUA)**
Municipio: **Vilaflor**
Isla: **Tenerife**
Provincia: **Santa Cruz de Tenerife**
Hoja del MTN: **1096**
Año de construcción: **2004**
Trípode: **1,30 m** sobre clavo
Dado de hormigón: **0,20 x 0,20 x 0,20 m**
Clavo: **Centrado en arista superior**

Coordenadas Geográficas:

Sistema de Referencia: **WGS84**
Longitud: **16° 37' 34,4" W**
Latitud: **28° 10' 12,0" N**
Altitud: **1683 m**

Coordenadas Geomagnéticas:

Longitud geomagnética (λ^*): **60.62° E**
Latitud geomagnética (φ^*): **33.23° N**
(*) IGRF - Época 2010



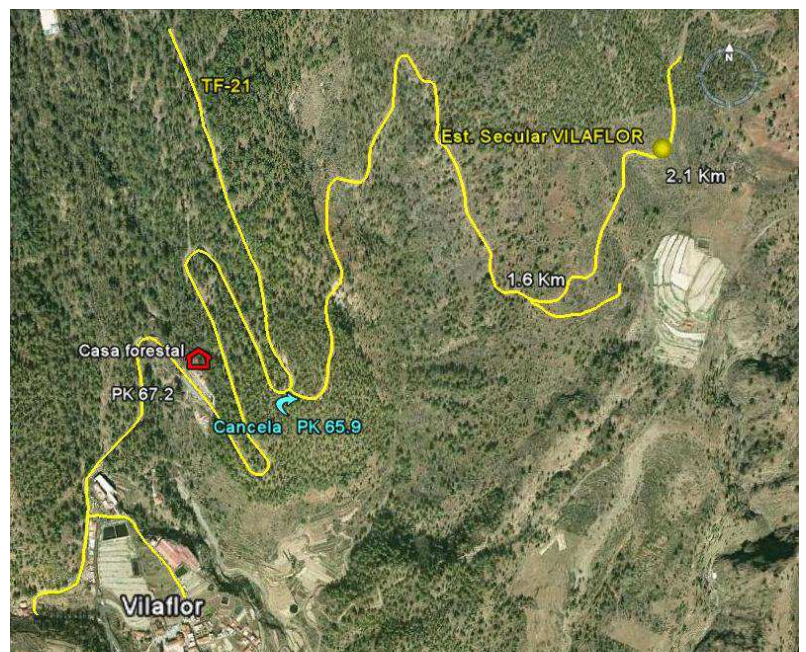
Situación:

Se encuentra situada junto a la pista (**10 m** a la izquierda subiendo) que conduce desde Vilaflor al "Paisaje Lunar" en el monte de Utilidad Pública nº 6 Lomo Gordo y Agua Agria.

Acceso:

Desde el **PK 65,9** de la carretera TF-21 de Vilaflor a Las Cañadas, parte a la derecha una pista con cancela que tras **2,1 km** conduce a la estación, pudiendo dejar el vehículo **100 m** antes en el ensanche de una curva.

Croquis:



Observaciones:

Autorizada la construcción por el Cabildo de Tenerife (Medio Ambiente), se puede disponer de llaves para la cancela en la casa forestal (PK 67,2 de la TF-21)
Construido a 15 m "dado" soporte para el magnetómetro