

## RESEÑA ESTACIÓN SECULAR

### Descripción:

Nombre : **VENEGUERA (VEN)**  
Municipio: Mogán  
Isla: Gran Canaria  
Provincia: Las Palmas  
Hoja del MTN: 1105  
Año de construcción: 2005  
Trípode: **1,30 m** sobre clavo  
Dado de hormigón: 0,20 x 0,20 x 0,20 m  
Clavo: **Centrado en arista superior**

### Coordenadas Geográficas:

Sistema de Referencia: WGS84  
Longitud: **15° 43' 28,8" W**  
Latitud: **27° 54' 07,2" N**  
Altitud: **377 m**

### Coordenadas Geomagnéticas:

Longitud geomagnética ( $\lambda^*$ ): **61.51° E**  
Latitud geomagnética ( $\varphi^*$ ): **32.90° N**  
(\*) IGRF - Época 2010



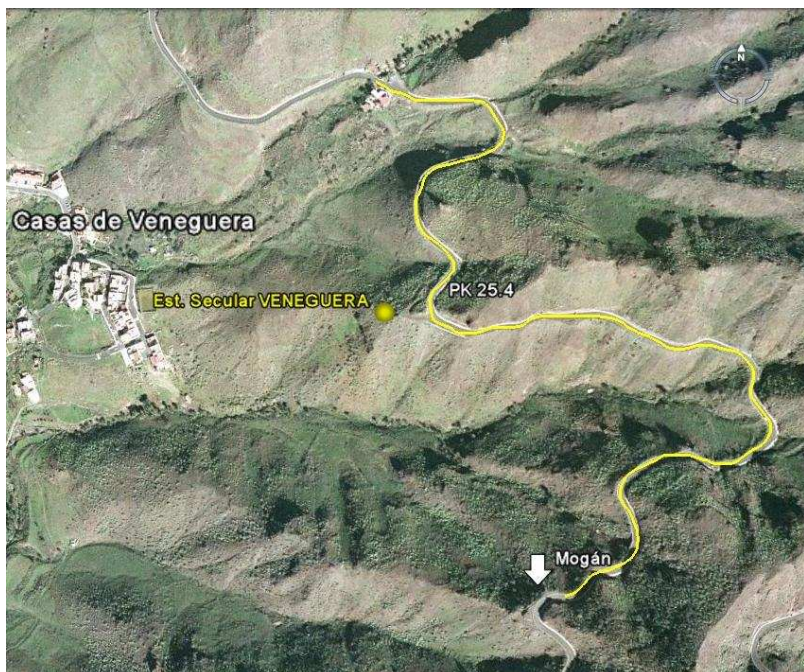
### Situación:

Se encuentra en las estribaciones del "Parque Rural de Roque Nublo", en un pequeño montículo sobre la pedanía de CASAS DE VENEGUERA (1000 M)

### Acceso:

Desde Mogán (pueblo) por la carretera a San Nicolás de Torentino, en el PK **24,5** existe a la izquierda una pequeña entrada en una curva donde se puede dejar el vehículo. La estación se encuentra a **80 m**.

### Croquis:



### Observaciones:

Monte público, el ayuntamiento dio la autorización verbal para su construcción.  
Construido a 15 m "dado" para soporte del magnetómetro