

RESEÑA ESTACIÓN SECULAR

Descripción:

Nombre : **PAPAGAYO (PAP)**
Municipio : Yaiza
Isla: Lanzarote
Provincia: Las Palmas
Hoja del MTN: 1084
Año de construcción: 2007
Trípode: **1,30 m** sobre clavo
Dado de hormigón: 0,20 x 0,20 x 0,20 m
Clavo: **Centrado en arista superior**

Coordenadas Geográficas:

Sistema de Referencia: WGS84
Longitud: 13° 46' 57,1" W
Latitud: 28° 51' 14,5" N
Altitud: 47 m

Coordenadas Geomagnéticas:

Longitud geomagnética (λ^*): 63.73° E
Latitud geomagnética (φ^*): 33.54° N
(*) IGRF - Época 2010



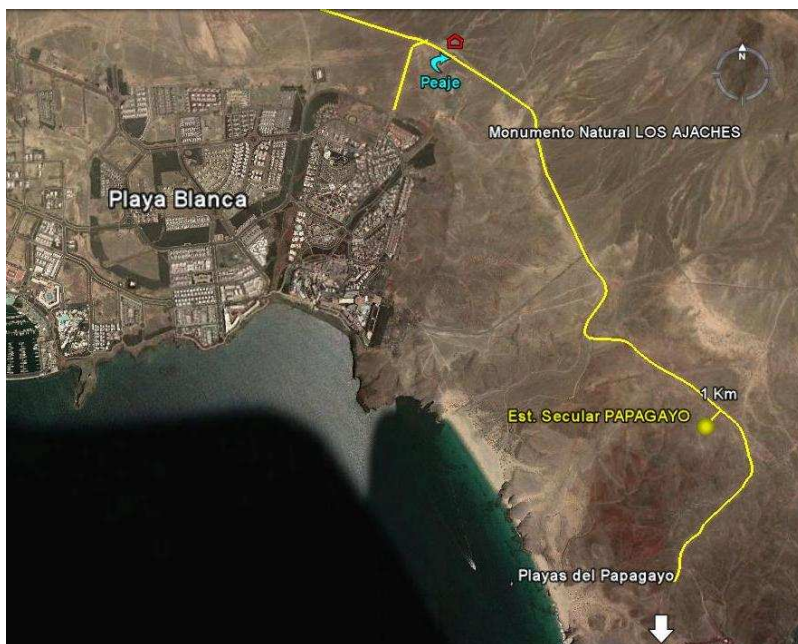
Situación:

Se encuentra situada en la meseta que da acceso a "la playa del Papagayo" por donde transcurre una pista del Cabildo de Lanzarote muy usada.

Acceso:

Desde Playa Blanca, parte muy señalizada una pista hacia EL PAPAGAYO, encontrado una barrera de peaje para vehículos, instalada por el Cabildo de Lanzarote "Monumento Natural de LOS AJACHES" desde aquí y siguiendo la pista principal 1 km, se encuentra la estación 100 m a la derecha.

Croquis:



Observaciones:

Autorizada y construida por el CABILDO DE LANZAROTE, Conserjería de Cultura
Construido a 25 m "dado" para soporte del magnetómetro