

## RESEÑA ESTACIÓN SECULAR

### Descripción:

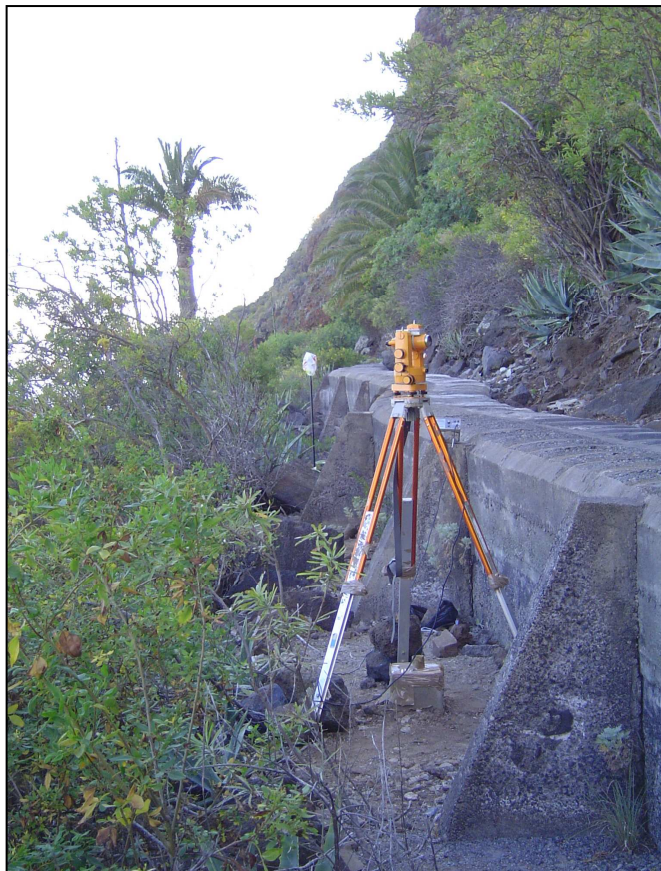
Nombre: **LOS SILOS (SIL)**  
Municipio: Los Silos  
Isla: Tenerife  
Provincia: Santa Cruz de Tenerife  
Hoja del MTN: 1089  
Año de construcción: 2004  
Trípode: **1,30 m** sobre clavo  
Dado de hormigón: 0,20 x 0,20 x 0,20 m  
Clavo: Centrado en arista superior

### Coordenadas Geográficas:

Sistema de Referencia: WGS84  
Longitud: 16° 48' 05,4" W  
Latitud: 28° 21' 50,8" N  
Altitud: 230 m

### Coordenadas Geomagnéticas:

Longitud geomagnética ( $\lambda^*$ ): 60.49° E  
Latitud geomagnética ( $\varphi^*$ ): 33.52° N  
(\*) IGRF - Época 2010



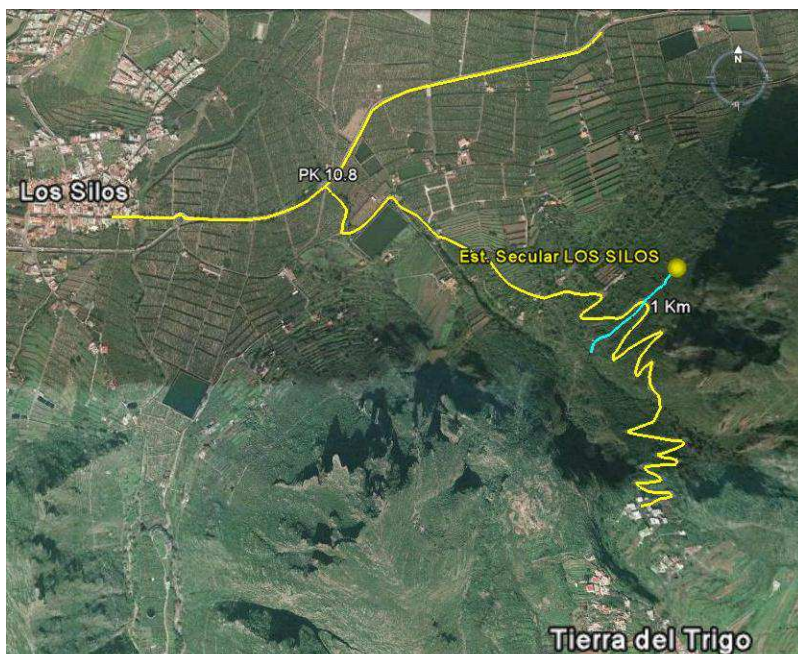
### Situación:

Se encuentra situada en el acantilado "Las Calvas", junto a la galería de agua Garachico – Buenavista a 200 m de la carretera.

### Acceso:

Desde el PK 10,8 de la carretera de Garachico a Los Silos, parte a la izquierda otra que conduce a LA TIERRA DEL TRIGO, a unos 1000 m en una curva frente a una cruz de madera se puede dejar el vehículo. La estación se encuentra siguiendo la galería unos 200 m.

### Croquis:



### Observaciones:

Autorización verbal del administrador de la Galería Ravelo  
Construido a 15 m "dado" soporte para el magnetómetro