

RESEÑA ESTACIÓN SECULAR

Descripción:

Nombre: CABEZUDOS
Municipio: Almonte
Provincia: Huelva
Hoja del MTN: 1000
Año de construcción: 1991
Pilar: 1,23 m de alto, 0,30 m de diámetro
Plataforma: 1 m de lado
Clavo:

Coordenadas Geográficas:

Sistema de Referencia: WGS84
Longitud: 6° 37' 11,2" W
Latitud: 37° 10' 33,7" N
Altitud: 45 m

Coordenadas Geomagnéticas:

Longitud geomagnética (λ^*): 73,13 ° E
Latitud geomagnética (φ^*): 40,48 ° N
(* IGRF - Época 2020.0)

Situación:

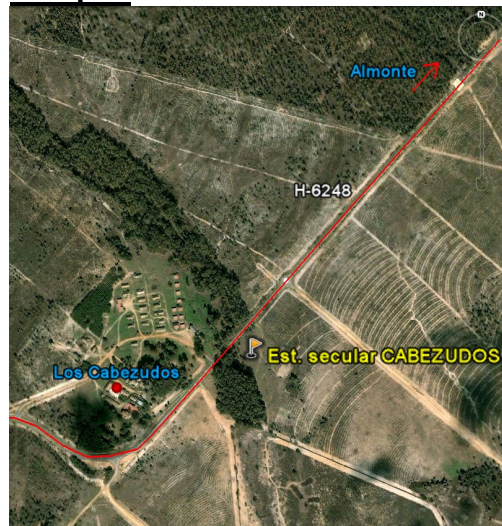
Está situada próxima al parque natural de Matalascañas, en una finca conocida como "Patrimonio Forestal de Cabezudos", en un arenal sembrado de eucaliptos al oeste del poblado forestal deshabitado de Cabezudos a unos 75 m a la derecha de la carretera en dirección a Almonte.

Acceso:

Desde Almonte por la carretera local H-6248 que va a Mazagón. Recorridos 12 km se llega al poblado de Cabezudos. Frente a éste al otro lado de la carretera H-6248 (HU-4200), a la izquierda, a unos 75 m se ve la señal, que consiste en un pilar asentado en el suelo sobre una base de cemento. Si se va desde Huelva hacia Mazagón, después de pasar éste, a 5 km, frente al Parador Nacional sale a la izquierda la carretera local hacia Bodegones, Cabezudos y Bonares. Se coge por ella, y recorridos 18 km se llega al poblado de Cabezudos. A unos 75 m a la derecha se puede ver la señal en un arenal.



Croquis:



Observaciones:

Durante el mes de mayo tiene lugar la romería del Rocío y pasa por este sitio. También abundan los mosquitos en verano.