

Imágenes Sentinel para la detección de catástrofes naturales

Los satélites Sentinel del programa europeo **Copernicus** de observación de la Tierra han captado espectaculares imágenes de los efectos de la gota fría (DANA) que ha azotado especialmente la zona sureste de la Península, durante el fin de semana del 13 de septiembre.

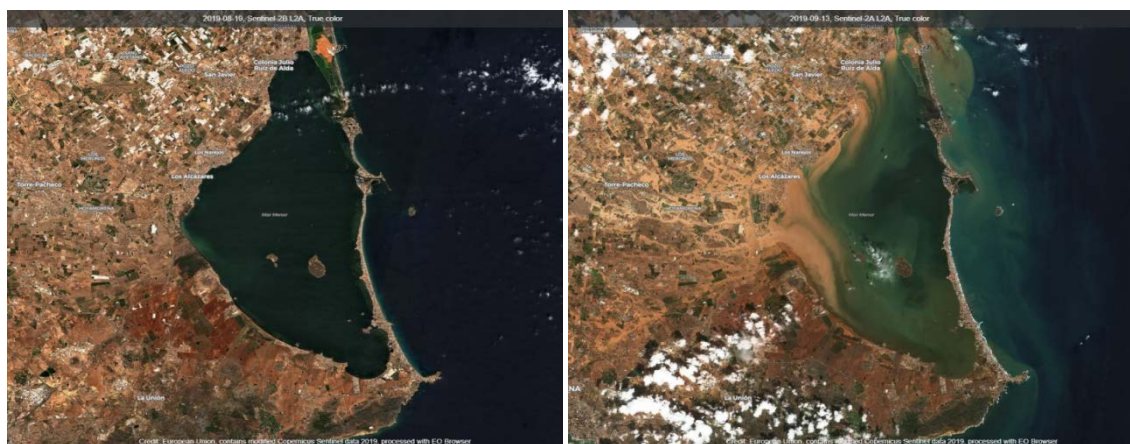
Con los **satélites ópticos Sentinel 2** es posible monitorizar el alcance de las catástrofes naturales que ocurren sobre el territorio.

Con los **satélites radar Sentinel 1** (*emoji satélite*) puede obtenerse una rápida estimación de las superficies afectadas por las inundaciones ocurridas debido a su capacidad de capturar datos de la superficie terrestre casi con independencia de las condiciones atmosféricas.

A continuación se muestran algunas de las imágenes capturadas, con anterioridad y posterioridad a la gota fría en zonas de Murcia y Alicante, que permiten visualizar el impacto de la catástrofe. Las figuras mostradas a continuación contienen datos Copernicus modificados del año 2019 procedentes del visualizador *Sentinel Hub Playground*.

Región del Mar Menor (Murcia)

En estas imágenes, se puede observar los efectos de Dana en la región del Mar Menor en Murcia empleando imágenes *Level 2A* de los satélites Sentinel 2.

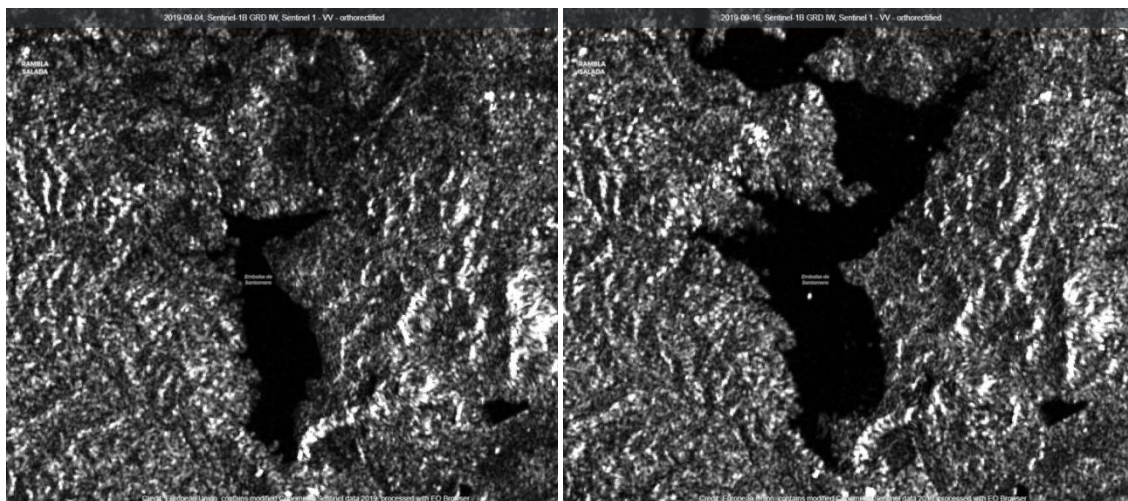


Imágenes Sentinel 2. Imagen izquierda capturada el 19 de agosto de 2019. Imagen derecha capturada el 13 de septiembre de 2019

Ver cambios: http://www.ign.es/resources/noticias/Sentinel-2B-L2A_TRUECOLOR.gif

Embalse de Santomera (Murcia)

Sabiendo que, por lo general, las zonas más oscuras en una imagen radar se corresponden con cuerpos de agua al, puede distinguirse con facilidad en la imagen correspondiente al día del 16 de septiembre el crecimiento del embalse de Santomera.

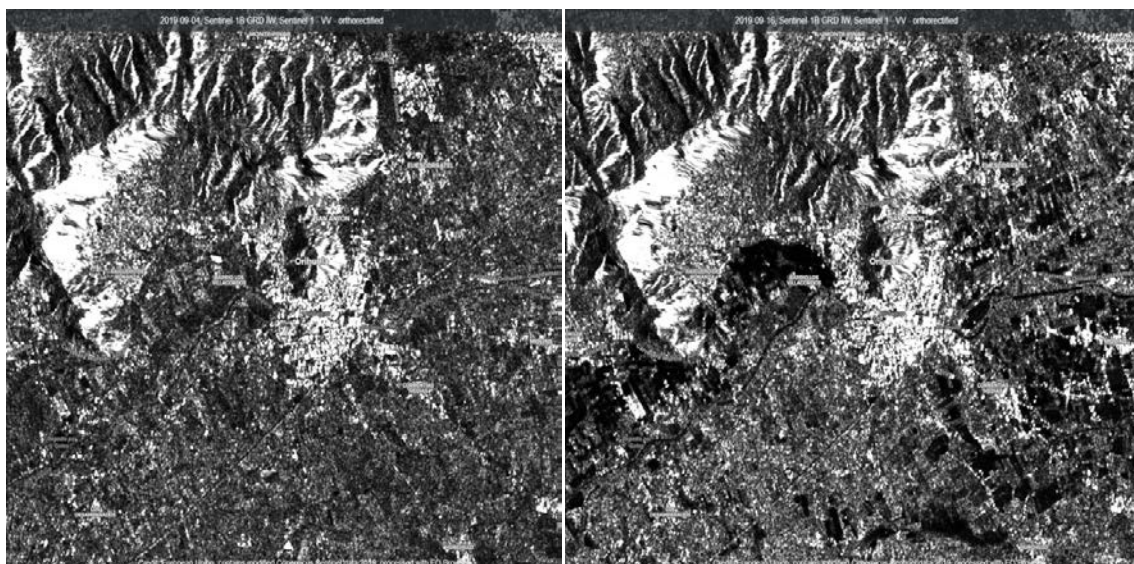


*Imágenes Sentinel 1 GRD. Imagen izquierda capturada el 4 de septiembre de 2019.
Imagen derecha capturada el 16 de septiembre de 2019*

Ver cambios: http://www.ign.es/resources/noticias/Sentinel-1_EmbalseSantomera.gif

Municipio de Orihuela (Alicante)

En las siguientes imágenes, también radar, se puede apreciar las nuevas masas de agua generadas por las inundaciones en el municipio de Orihuela (Alicante).



*Imágenes Sentinel 1 GRD. Imagen izquierda capturada el 4 de septiembre de 2019.
Imagen derecha capturada el 16 de septiembre de 2019*

Ver cambios: http://www.ign.es/resources/noticias/Sentinel-1_Orihuela.gif