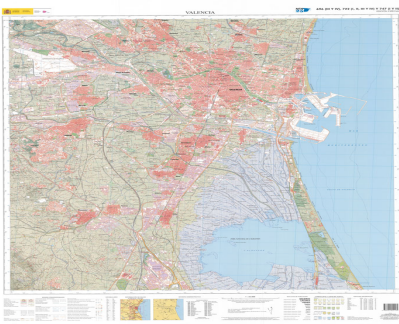




## Valencia



**Ámbito geográfico:** Valencia

**Materia:** Mapas topográficos

**Fecha:** 2017

**Autor(es):** Dirección General del Instituto Geográfico Nacional.

**Lugar de publicación:** España

**Escala:** Escala 1:25.000

**Lengua:** Español

**Otras lenguas:** No hay más lenguas

**Coordenadas:** (W 0°32'29" - W 0°14'41" / N 39°30'19" - N 39°20'06")

**Descripción física:** 1 mapa: color: 1024 x 100 cm

**Datos de publicación:** IGN, [Madrid], 2017

**Signatura:** 12-F-10(ED2017)|S2-20-17|

## Notas

Comprende los pueblos de los alrededores de Valencia y las marismas de La Albufera. Fusión de los mapas del MTN25 números 696(III y IV), 722(I, II, III y IV) y 747(I y II)