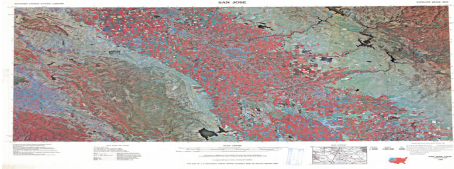




San José



Ámbito geográfico: San José (California)

Materia: Mapas topográficos

Fecha: 1962-1985

Autor(es): U.S. Geological Survey.

Lugar de publicación: Estados Unidos

Escala: Escala 1:250.000.

Lengua: Inglés

Otras lenguas: No hay más lenguas

Coordenadas: (W 122°1'29" - W 120°7'35" / N 38°4'47" - N 36°57'42")

Descripción física: 1 mapa, ambas caras: color: 58 x76 cm

Datos de publicación: Geological Survey], [Washington, 1962-1985

Signatura: S1-100-D-5

Notas

Signos convencionales y mapa de situación

Al dorso imagen satélite