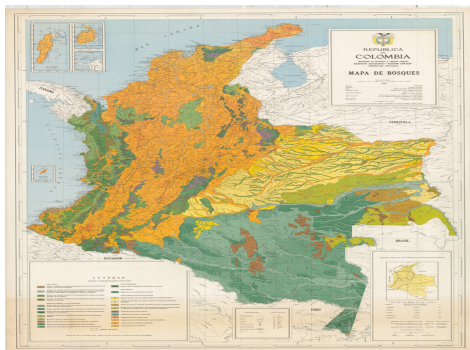




República de Colombia: mapa general de bosques



Ámbito geográfico: Colombia

Materia: Bosques

Fecha: 1985

Autor(es): Ministerio de Hacienda y Crédito Público; Instituto Geográfico Agustín Codazzi, Departamento Agrológico.

Lugar de publicación: Colombia

Escala: Escala 1:1.500.000

Lengua: Español

Otras lenguas: No hay más lenguas

Coordenadas: (W 81°02'00" - W 65°44'00" / N 13°29'00" - S 5°31'00")

Descripción física: 1 mapa: color: 135 x 98 cm

Datos de publicación: Instituto Geográfico Agustín Codazzi, Bogotá, 1985

Signatura: S1-35-P-6

Notas

Signos convencionales y leyenda de bosques y tipos de vegetación

Inserta mapa de San Andrés, 19 x 8 cm y de Providencia y Santa Catalina, 10 x 7 cm