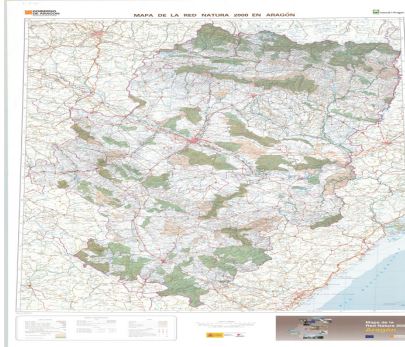




**Mapa de la Red Natura 2000 en Aragón**



**Ámbito geográfico:** Aragón

**Materia:** Medio ambiente

**Fecha:** 2005

**Autor(es):** Gobierno de Aragón, Departamento de Medio Ambiente ; Ministerio de Fomento, Dirección General del Instituto Geográfico Nacional, Centro Nacional de Información Geográfica.

**Lugar de publicación:** España

**Escala:** Escala 1:300.000

**Lengua:** Español

**Otras lenguas:** No hay más lenguas

**Coordenadas:** (W 2°10'25"-E 0°46'16"/N 42°55'28"-N 39°50'48")

**Descripción física:** 1 mapa: color: 140 x 100 cm

**Datos de publicación:** IGN, Madrid, D. L. 2005

**Signatura:** 11-D-8

**Notas**

Signos convencionales.-- Base cartográfica numérica 1:200.000 del Instituto Geográfico Nacional

. Incluye: zonas de especial protección para las aves (diciembre 2004) y lugares de importancia comunitaria (diciembre 2004).