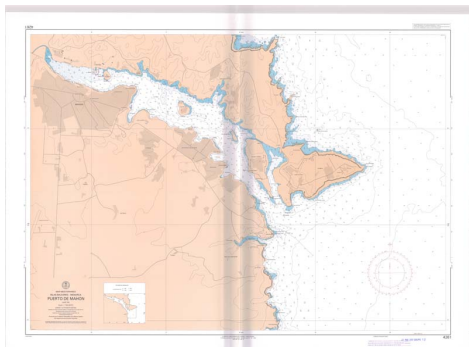




[Mundo: cartas náuticas]



Ámbito geográfico: Mundo
Materia: Cartas náuticas
Fecha: 1945-
Autor(es): Instituto Hidrográfico de la Marina.
Lugar de publicación: España
Escala: Varias escalas
Lengua: Español
Otras lenguas: No hay más lenguas
Descripción física: cartas náuticas: color: en hoja de 76 x 108 cm o menos
Datos de publicación: I.H.M., Cádiz, 1945
Signatura: COMPACTOE

Notas

Batimetría. Existen aprox. 1230 h. Se puede consultar el listado de hojas con las respectivas fechas de edición en Cartoteca y en la base de datos Access